

DIW Berlin – Deutsches Institut
für Wirtschaftsforschung
*DIW Berlin – German Institute
for Economic Research*
Mohrenstraße 58, 10117 Berlin
www.diw.de



Deutsches Institut für Wirtschaftsforschung

2022

Publikationen 2021

Publications 2021



DIW Berlin – Deutsches Institut
für Wirtschaftsforschung
*DIW Berlin – German Institute
for Economic Research*
Mohrenstraße 58, 10117 Berlin
Deutschland

Tel.: +49 (0) 30 8 97 89-0
Fax +49 (0) 30 8 97 89-200
kundenservice@diw.de
www.diw.de

Redaktion/*Editing*: Anja Kehmeier
Design: Ann Katrin Siedenburg

Berlin, März 2022

- 2 DIW Wochenbericht 88. Jahrgang 2021
- 16 DIW Weekly Report Volume 11/2021
- 22 Vierteljahrshefte zur Wirtschaftsforschung
Quarterly Journal of Economic Research
90. Jahrgang 2021
- 26 DIW aktuell
- 30 DIW Roundup: Politik im Fokus
- 32 Diskussionspapiere
Discussion Papers
- 40 Data Documentation
- 42 DIW Berlin: Politikberatung kompakt
DIW Berlin: Policy Advice Compact
- 46 SOEPpapers on Multidisciplinary
Panel Data Research at DIW Berlin
- 52 SOEP Annual Report

DIW Wochenbericht



Das DIW Berlin möchte dazu beitragen, die Forschungsergebnisse der Wirtschaftswissenschaft stärker in die öffentliche Diskussion einzubringen – deshalb präsentiert der DIW Wochenbericht jede Woche Forschungsergebnisse mit aktuellem politischem Bezug: ebenso prägnant wie aktuell, mit übersichtlichen Datensammlungen und meinungsstarken Kommentaren, ebenso wissenschaftlich fundiert wie allgemein verständlich. Ausgewählte Wochenberichte erscheinen im DIW Weekly Report auch in englischer Sprache.

Every week the DIW Wochenbericht features one or two research studies of current political relevance. Concise and up-to-date, these include clearly presented data compilations and incisive comments and they are scientifically founded as well as easily understood. The DIW Wochenbericht is published in German. Selected articles of the DIW Wochenbericht are presented in English in the DIW Weekly Report.

www.diw.de/wochenbericht

1/2

Bauwirtschaft trotz der Corona-Krise – dennoch ruhigeres Geschäft im Jahr 2021

Martin Gornig, Claus Michelsen, Laura Pagenhardt

Bauwirtschaft ist deutlich weniger krisengeschüttelt als andere Branchen: Interview

Claus Michelsen, Erich Wittenberg

Keine Katerstimmung nach dem Jahreswechsel: Kommentar

Claus Michelsen

3

Managerinnen-Barometer 2021

In Chefetagen deutscher Großunternehmen bahnt sich Bewegung an: Editorial

Anja Kirsch, Katharina Wrohlich

Mehr Frauen in Spitzengremien großer Unternehmen, Dynamik aber verhalten – Gesetzliche Vorgabe könnte Schwung bringen

Anja Kirsch, Katharina Wrohlich

Aufsichtsratsarbeit vieler Unternehmen profitiert von mehr Geschlechterdiversität

Anja Kirsch, Katharina Wrohlich

Mindestbeteiligung von Frauen in Vorständen ist wichtiges gleichstellungspolitisches Signal: Interview

Katharina Wrohlich, Erich Wittenberg

Bildungspolitik in Pandemiezeiten: Schluss mit der Zeitvergeudung! Kommentar

Mathias Huebener

Sie können den DIW Wochenbericht wahlweise kostenpflichtig als gedrucktes Heft oder kostenlos elektronisch als PDF-Dokument beziehen.

Das einzelne gedruckte Heft kostet 7,- Euro, ein Jahresabonnement 179,90 Euro. Studenten erhalten das Abonnement schon für 49,90 Euro. Der Buchhandelsrabatt beträgt 12,5 Prozent.

Wir bieten auch ein Probeabo über sechs Hefte für 14,90 Euro an; alle Preise verstehen sich inklusive Mehrwertsteuer und Versand. Die Preise für Auslandsabonnements variieren, nähere Informationen hierzu und zu allen weiteren Fragen zu Bestellungen und Abonnements erhalten Sie beim Leserservice.

DIW Berlin Leserservice
Postfach 74
77649 Offenburg
E-Mail: Leserservice@diw.de
Telefon: 01806-14005025
20 Ct. pro Anruf aus dem dt. Festnetz, mobil max. 60 Ct. pro Anruf
www.diw.de/wochenbericht

4

Trotz Rechtsanspruch ist die Nutzung der Entgeltumwandlung sehr ungleich verbreitet

Johannes Geyer, Ralf Himmelreicher

—

Zuschüsse könnten GeringverdienerInnen helfen besser fürs Alter vorzusorgen: Interview

Johannes Geyer, Erich Wittenberg

—

Griechenland: Vielversprechende Wirtschaftsstruktur in Sicht: Kommentar

Alexander S. Kritikos

5

Hälfte aller Erbschaften und Schenkungen geht an die reichsten zehn Prozent aller Begünstigten

Kira Baresel, Heike Eulitz, Uwe Fachinger, Markus M. Grabka, Christoph Halbmeier, Harald Künemund, Alberto Lozano Alcántara, Claudia Vogel

—

Die absolute Ungleichheit steigt durch Erbschaften und Schenkungen: Interview

Markus M. Grabka, Erich Wittenberg

—

Schuldenbremse lieber modifizieren als abschaffen: Kommentar

Alexander Kriwoluzky

6

Geringere Chancen auf ein gesundes Leben für LGBTQI*-Menschen

David Kasprowski, Mirjam Fischer, Xiao Chen, Lisa de Vries, Martin Kroh, Simon Kühne, David Richter, Zaza Zindel

—

Wir brauchen eine deutliche Stärkung der queeren Antidiskriminierungspolitik: Interview

David Kasprowski, Erich Wittenberg

—

Der CO2-Preis ist nur ein winziger Schritt in die richtige Richtung: Kommentar

Claudia Kemfert

7

Durch Airbnb-Vermietungen steigen in Berlin die Mieten

Tomaso Duso, Claus Michelsen, Maximilian Schäfer, Kevin Tran

—

Kurzzeitvermietungen lassen Mieten steigen, können aber auch positive Effekte haben: Interview

Tomaso Duso, Erich Wittenberg

—

Unternehmen und Staat müssen den Restart gemeinsam angehen: Kommentar

Martin Gornig

8

Zehn Jahre nach Fukushima – Kernkraft bleibt gefährlich und unzuverlässig

Ben Wealer, Christian von Hirschhausen, Claudia Kemfert, Fabian Präger, Björn Steigerwald

—

Energiemodelle vernachlässigen Sicherheitsrisiken der Kernkraft: Interview

Ben Wealer, Erich Wittenberg

—

Die unmittelbaren Auswirkungen des Berliner Mietendeckels: Wohnungen günstiger, aber schwieriger zu finden

Anja M. Hahn, Konstantin A. Kholodilin, Sofie R. Walzl

—

Der faule Kompromiss beim Lieferkettengesetz: Kommentar

Marcel Fratzscher

9

Sorgearbeit während der Corona-Pandemie: Mütter übernehmen größeren Anteil – vor allem bei schon zuvor ungleicher Aufteilung

Jonas Jessen, C. Katharina Spieß, Katharina Wrohlich

—

Anreize dafür setzen, dass beide Elternteile die Kinder gleichermaßen betreuen: Interview

Katharina Wrohlich, Erich Wittenberg

—

Gender Pay Gap im europäischen Vergleich: Positiver Zusammenhang zwischen Frauenerwerbsquote und Lohnlücke

Julia Schmieder, Katharina Wrohlich

—

Warum Bill Gates sich bei der Atomkraft irrt: Kommentar

Christian von Hirschhausen

10

Green Deal für die Industrie: Wichtiger als Förderung sind klare Rahmenbedingungen

Karsten Neuhoff, Olga Chiappinelli, Mats Kröger, Frederik Lettow, Jörn C. Richstein, Franziska Schütze, Jan Stede, Xi Sun

—

Klimaneutrale Optionen für die Industrie müssen auch wirtschaftlich sein: Interview

Karsten Neuhoff, Erich Wittenberg

—

Bedingungsloses Grundeinkommen: Zeit für Experimente! Kommentar

Marcel Fratzscher

11

Grundlinien der Wirtschaftsentwicklung im Frühjahr 2021

Deutsche Wirtschaft steckt im Stop-and-Go: Editorial

Claus Michelsen, Guido Baldi, Paul Berenberg-Gossler, Marius Clemens, Geraldine Dany-Knedlik, Hella Engerer, Marcel Fratzscher, Max Hanisch, Simon Junker, Konstantin A. Kholodilin, Laura Pagenhardt

—

Weltwirtschaft: USA und China legen vor, Europa hinkt hinterher: Grundlinien der Wirtschaftsentwicklung im Frühjahr 2021

Claus Michelsen, Guido Baldi, Paul Berenberg-Gossler, Geraldine Dany-Knedlik, Hella Engerer

—

Deutsche Wirtschaft zwischen Lockdown und Normalität: Grundlinien der Wirtschaftsentwicklung im Frühjahr 2021

Claus Michelsen, Paul Berenberg-Gossler, Marius Clemens, Max Hanisch, Simon Junker, Konstantin A. Kholodilin, Laura Pagenhardt

Stop-and-Go der deutschen Wirtschaft bis in den Sommer hinein: Interview

Claus Michelsen, Erich Wittenberg

Insolvenzgeschehen in Deutschland: Corona-Pandemie hinterlässt erste Spuren

Marius Clemens, Geraldine Dany-Knedlik, Claus Michelsen, Sandra Pasch

Patient Erde: Wie klimagerecht ist „klimaneutral“? Kommentar

Claudia Kemfert

12

Geflüchtete sind auch in der Corona-Pandemie psychisch belastet und fühlen sich weiterhin sehr einsam

Theresa Entringer, Jannes Jacobsen, Hannes Kröger, Maria Metzger

Geflüchtete waren vor und während der Corona-Pandemie psychisch stark belastet: Interview

Hannes Kröger, Erich Wittenberg

Zehn Jahre danach: Aus dem Atomausstieg muss ein Atomumstieg werden: Kommentar

Christian von Hirschhausen

13/14

Der gesellschaftliche Mehrwert verknüpfter Daten: Algorithmen als Entscheidungshilfen bei Antibiotikaverschreibungen

Shan Huang, Michael Allan Ribers, Hannes Ullrich

Bei der Bereitstellung von Verwaltungsdaten für die Forschung ist Dänemark Vorreiter: Interview

Hannes Ullrich, Erich Wittenberg

Nach fünf Monaten Lockdown: Selbständige brauchen endlich eine Perspektive: Kommentar

Alexander S. Kritikos

15

Temporäre Erhebung allgemeiner Studiengebühren: Mehr Studierende schlossen ihr Studium ab, aber weniger schrieben sich neu ein

Jan Bietenbeck, Jan Marcus, Felix Weinhardt

Studierende haben aufgrund von Studiengebühren zielstrebig studiert: Interview

Felix Weinhardt, Erich Wittenberg

Warum vor allem weibliche Selbstständige Verliererinnen der Covid-19-Krise sind

Johannes Seebauer, Alexander S. Kritikos, Daniel Graeber

Für einen globalen, nicht einen nationalen Humanismus: Kommentar

Marcel Fratzscher

16

Kindergesundheit im ersten Corona-Lockdown: Weniger Behandlungsfälle und weniger Diagnosen von Infektionen

Mara Barschkett, C. Katharina Spieß

Gesundheitsprävention in Kitas und Schulen sollte höheren Stellenwert erhalten: Interview

Mara Barschkett, Erich Wittenberg

Keine Angst vor Inflationsgespenstern aus den USA: Kommentar

Kerstin Bernoth

17

Mobilfunk-Netzausbau in dünn besiedelten Regionen: KonsumentInnen profitieren von Roaming

Pio Baake, Kay Mitusch

Auch die Anbieter profitieren vom Roaming: Interview

Pio Baake, Erich Wittenberg

E-Fuels: Ja, aber nicht für Pkw: Kommentar

WolfPeter Schill

18

Einkommensungleichheit stagniert langfristig, sinkt aber während der Corona-Pandemie leicht

Markus M. Grabka

Seit 2008 hat sich der Anteil derer, die sich Grundbedürfnisse nicht leisten können, halbiert: Interview

Markus M. Grabka, Erich Wittenberg

Wirecard-Skandal: Wirtschaftsprüfung am Scheideweg: Kommentar

Dorothea Schäfer

19

Erzieherinnen empfinden vielfache Belastungen und wenig Anerkennung

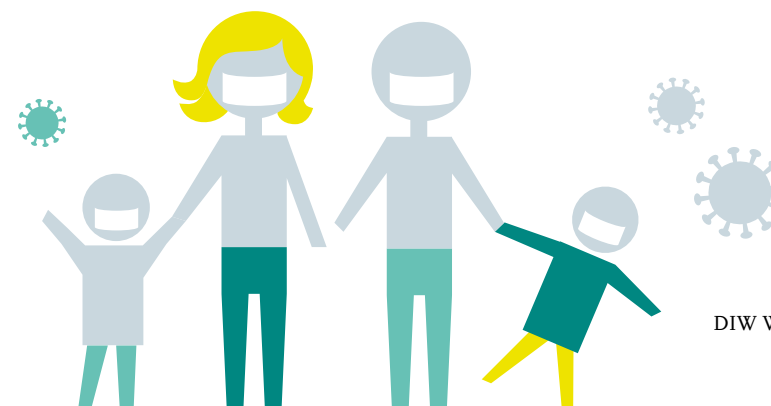
Ludovica Gambaro, C. Katharina Spieß, Franz G. Westermaier

Erzieherinnen spüren nicht nur beim Gehalt zu wenig Anerkennung: Interview

Ludovica Gambaro, Erich Wittenberg

Generationengerechtigkeit in Klimafragen mitdenken! Kommentar

Claudia Kemfert



20

Marktkonzentrationstrend steigt in Dienstleistungsmärkten deutlich

Pauline Affeldt, Tomaso Duso, Klaus Gugler, Joanna Piechucka

—

Durch Marktkonzentration erhalten Unternehmen einen größeren Teil vom Kuchen: Interview

Tomaso Duso, Erich Wittenberg

—

Patentfreigabe: Die Fehleinschätzung der Bundesregierung: Kommentar

Marcel Fratzscher

21

Produktivität ist bei den wissensintensiven Unternehmensdienstleistungen erheblich gesunken

Alexander S. Kritikos, Alexander Schiersch, Caroline Stiel

—

Die Produktivität dürfte bei wissensintensiven Unternehmensdienstleistungen wieder steigen: Interview

Alexander Schiersch, Erich Wittenberg

—

Geflüchtete willkommen zu heißen, bedeutet ihre Potenziale zu nutzen: Kommentar

Daniel Graeber

22

EZB-Politik erleichtert Unternehmen Finanzierung am Markt grüner Anleihen

Franziska Bremus, Franziska Schütze, Aleksandar Zaklan

—

EZB sollte Klimarisiken stärker in den Fokus nehmen: Interview

Aleksandar Zaklan, Erich Wittenberg

—

Finanzielle Bildung: Wichtiger Schutz gegen Überschuldung: Kommentar

Jana Hamdan

23/24

Grundlinien der Wirtschaftsentwicklung im Sommer 2021

Deutsche Wirtschaft mit spätem Frühlingserwachen – Industrie in der Klemme: Editorial

Claus Michelsen, Guido Baldi, Marius Clemens, Geraldine Dany-Knedlik, Hella Engerer, Marcel Fratzscher, Max Hanisch, Simon Junker, Laura Pagenhardt, Sandra Pasch

—

Weltwirtschaft: Fortgeschrittene Volkswirtschaften vor kräftigem Aufschwung: Grundlinien der Wirtschaftsentwicklung im Sommer 2021

Claus Michelsen, Guido Baldi, Geraldine Dany-Knedlik, Hella Engerer, Sandra Pasch

—

Deutsche Wirtschaft: Konjunkturmotor springt an, aber Unwucht im Getriebe: Grundlinien der Wirtschaftsentwicklung im Sommer 2021

Claus Michelsen, Marius Clemens, Max Hanisch, Simon Junker, Laura Pagenhardt

—

Deutsche Wirtschaft erlebt verspätetes Frühlingserwachen: Interview

Claus Michelsen, Erich Wittenberg

—

Nach Stickoxid-Urteil des EuGH: Ausstieg aus bisheriger Verkehrspolitik jetzt! Kommentar

Claudia Kemfert

25

Der Fall der T-Aktie: Börsencrashes können dauerhaft Investitionsentscheidungen von Haushalten negativ beeinflussen

Chi Hyun Kim, Alexander Kriwoluzky

—

Der Wirecard-Skandal zeigt viele Parallelen zum Telekom-Skandal: Interview

Alexander Kriwoluzky, Erich Wittenberg

—

Fehlende Selbstkontrolle und geringe finanzielle Bildung als Ursachen von Konsumschulden

Jana Hamdan

—

Sachsen-Anhalt: Deutschland-Koalition gegen die Deutschtümelei? Kommentar

Alexander S. Kritikos

26

Klimaneutralität braucht koordinierte Maßnahmen zur Stärkung von hochwertigem Recycling

Xi Sun, Frederik Lettow, Karsten Neuhoff

—

Hochwertiges Recycling hat hohes Einsparpotenzial an Treibhausgasen: Interview

Karsten Neuhoff, Erich Wittenberg

—

Euro 2020: Geld schießt keine Tore, hat aber Prognosekraft: Kommentar

Gert G. Wagner

27

Immobilieneigentum

Vermögensbildung in Deutschland: Immobilien Schwelle und Schlüssel zugleich: Editorial

Stefan Bach, Reiner Braun, Sebastian Eichfelder, Markus M. Grabka, Konstantin A. Kholodilin, Claus Michelsen

—

Es ist möglich, mehr Haushalten zu Immobilienbesitz zu verhelfen: Interview

Claus Michelsen, Erich Wittenberg

—

Reform der Immobilienbesteuerung: Bodenwerte belasten und Privilegien streichen

Stefan Bach, Sebastian Eichfelder

—

Wohneigentumsförderung in Deutschland – Kleine Prämien mit Wirkung

Konstantin A. Kholodilin, Claus Michelsen

—

Die Sozialkaufprämie – ein Vorschlag zur Ergänzung der Immobilienförderung in Deutschland

Reiner Braun, Markus M. Grabka

–

Rohstoffmangel: Kaum Holz für die Hütten: Kommentar

Claus Michelsen

28

Eingewanderte bauen nur schrittweise Bindungen an Parteien in Deutschland auf

Jannes Jacobsen, Martin Kroh

–

Parteien haben die Chance, Eingewanderte langfristig an sich zu binden: Interview

Jannes Jacobsen, Erich Wittenberg

–

Politik braucht klaren Kurs bei informeller Pflege: Kommentar

Peter Haan, Julia Schmieder

29/30

100 Prozent erneuerbare Energien für Deutschland: Koordinierte

Ausbauplanung notwendig

Leonard Göke, Claudia Kemfert, Mario Kendziorowski, Christian von Hirschhausen

–

Vollversorgung mit erneuerbaren Energien ist möglich und sicher: Interview

Claudia Kemfert, Erich Wittenberg

–

Euro 2020 als Vorbild für Olympia? Sportliche Großereignisse sollten mehrere Austragungsorte haben:

Kommentar

Gert G. Wagner

31

Restriktive US-Handelspolitik wirkt signifikant negativ auf Finanzmärkte

Lukas Boer, Lukas Menkhoff, Malte Rieth

–

Für die USA ergeben sich keine Vorteile aus der restriktiven Handelspolitik: Interview

Lukas Boer, Erich Wittenberg

–

Mit der Flut kommt die Erkenntnis: Wir müssen handeln! Sofort!

Kommentar

Claudia Kemfert

32

Globale Kooperation als neues Leitbild der Internationalen Klimafinanzierung

Heiner von Lüpke, Charlotte Aebischer, Karsten Neuhoﬀ

–

Effizienz von internationaler Klimafinanzierung kann deutlich erhöht werden: Interview

Heiner von Lüpke, Erich Wittenberg

–

Die Illusion der guten Wirtschaftspolitik: Kommentar

Marcel Fratzscher

33

Krankenhausfusionen können sich auf das Leistungsangebot auswirken

Daniel Herrera-Araujo, Joanna Piechucka

–

Auch in Deutschland hat es viele Krankenhausfusionen gegeben: Interview

Joanna Piechucka, Erich Wittenberg

–

Selbst zahlen für Tests: Außerhalb des Paradieses hat nun mal alles seinen Preis: Kommentar

Gert G. Wagner

34

Kita- und Schulschließungen haben bei westdeutschen Vätern Einstellung zur Erwerbstätigkeit von Müttern verändert

Natalia Danzer, Mathias Huebener, Astrid Pape, C. Katharina Spieß, Gert G. Wagner

–

Kita- und Schulschließungen können längerfristige Effekte auf Gleichstellung von Frauen haben: Interview

Mathias Huebener, Erich Wittenberg

–

Jemen-Krieg zeigt: Klima- und Außenpolitik müssen zusammengedacht werden: Kommentar

Dawud Ansari

35

Ehrenamtliches Engagement: Soziale Gruppen insbesondere in sehr ländlichen Räumen unterschiedlich stark beteiligt

Tuuli-Marja Kleiner, Luise Burkhardt

–

Vor allem Menschen in prosperierenden, sehr ländlichen Räumen engagieren sich für ein Ehrenamt: Interview

Luise Burkhardt, Erich Wittenberg

–

Unser Rentensystem: eine Umverteilung von unten nach oben: Kommentar

Marcel Fratzscher

36

Arbeitsintensive Unternehmen sind ein Katalysator für Geldpolitik und ihre Verteilungseffekte

Jan Philipp Fritsche

–

Gezielte Instrumente könnten den Verteilungseffekt der Geldpolitik verringern: Interview

Jan Philipp Fritsche, Erich Wittenberg

–

„Triell“ zum Klima? – Die Parteien bleiben viele Antworten schuldig: Kommentar

Claudia Kemfert

37

Grundlinien der Wirtschafts- entwicklung im Herbst 2021

Weltwirtschaft nach Dämpfer im
Sommer wieder auf Erholungskurs:
Grundlinien der Wirtschafts-
entwicklung im Herbst 2021

Guido Baldi, Geraldine Dany-Knedlik,
Hella Engerer, Frederik Kurcz

—

Deutsche Wirtschaft windet sich nur lang-
sam aus der Pandemie: Grundlinien der
Wirtschaftsentwicklung im Herbst 2021

Marius Clemens, Simon Junker, Laura
Pagenhardt

—

Es kann nicht produziert werden,
obwohl die Nachfrage da ist: Interview

Simon Junker, Erich Wittenberg

—

Steuerprivilegien für Immobilien machen
deutsches Steuersystem

ungerecht und ineffizient: Kommentar

Stefan Bach, Sebastian Eichfelder

38

Maßnahmen zur finanziellen Bildung
wirken – Deutschland sollte nationale
Strategie für finanzielle Bildung
entwickeln

Tim Kaiser, Lukas Menkhoff

—

Ökonomische Bildung in Schulen –
aktuell in Deutschland ein Flicken-
teppich: Interview

Lukas Menkhoff, Erich Wittenberg

—

Der Klimawandel gefährdet die Preis-
stabilität: Kommentar

Alexander Kriwoluzky, Ulrich Volz

39

Nur harte Corona-Regeln wirken sich
auf den Passagierflugverkehr zwischen
Deutschland und Mallorca aus

Albert Banal Estañol, Wolfgang Grimme,
Sven Maertens, Jo Seldeslachts, Christina
Stadler

—

Harte Restriktionen scheinen die
wirksamste Maßnahme zu sein, um
in einer Pandemie den Flugverkehr zu
beschränken: Interview

Jo Seldeslachts, Erich Wittenberg

—

Grüne und FDP werden wohl dabei
sein: Kommentar

Alexander S. Kritikós

40

20 Jahre Riester-Rente – Private
Altersvorsorge braucht einen Neustart

Johannes Geyer, Markus M. Grabka,
Peter Haan

—

Die Riester-Rente ist nie wirklich in
Fahrt gekommen: Interview

Peter Haan, Erich Wittenberg

—

Keine Angst vor Klimapolitik! Sonst
drohen der Wirtschaft Gefahren:

Kommentar

Karsten Neuhoff

41

Ein wirksames Klimaschutzgesetz
braucht Frühindikatoren

Daniela Fietze, Mats Kröger, Thorsten
Müller, Karsten Neuhoff

—

Emissionsminderungen allein sagen
kurzfristig nicht viel über Klimaschutz
aus: Interview

Karsten Neuhoff, Erich Wittenberg

—

Ampel-Sondierungen: Jetzt muss
es schnell gehen: Kommentar

Marcel Fratzscher

42

Inflation im Euroraum: Faktoren
wirken meist nur temporär, aber
Risiko für länger erhöhte Inflation
vorhanden

Kerstin Bernoth, Gökhan Ider

—

Die Inflation geht wieder zurück,
sobald die Einmaleffekte abebben:
Interview

Kerstin Bernoth, Erich Wittenberg

—

Grundrente: Ein Anfang, aber noch
kein Meilenstein: Kommentar

Johannes Geyer

43

Gekommen, um (unterrepräsentiert)
zu bleiben? Frauenanteil im
Deutschen Bundestag stagniert seit
über 20 Jahren bei einem Drittel

Agnes Blome, Kai-Uwe Müller

—

Höherer Frauenanteil im Bundestag
ist vor allem eine Frage des politischen
Willens: Interview

Kai-Uwe Müller, Erich Wittenberg

—

Die Verkehrung der Ursachen:
Wenn steigende Energiepreise miss-
braucht werden: Kommentar

Christian von Hirschhausen

44

Pflegebedürftigkeit hängt von der
sozialen Stellung ab

Johannes Geyer, Peter Haan, Hannes
Kröger, Maximilian Schaller

—

Nicht nur Einkommen und Lebens-
erwartung, auch das Pflegerisiko ist
sozial ungleich verteilt:

Interview

Peter Haan, Erich Wittenberg

—

Merkel in Griechenland: Die ungeliebte
Retterin: Kommentar

Alexander S. Kritikós



45

Akademikerinnen engagieren sich häufiger als andere Mütter in der Schule ihrer Kinder

Jan Marcus, C. Katharina Spieß, Sevrin Waights, Andrew Judy

—

Schulen sollten versuchen, Eltern aller Bildungsgruppen für Schulgremien zu gewinnen: Interview

Jan Marcus, Erich Wittenberg

—

Zwölf Euro allein reichen nicht, um den Mindestlohn zu reformieren: Kommentar

Alexandra Fedorets

46

Einkommensungleichheit in Deutschland sinkt in Krisenzeiten temporär

Geraldine Dany-Knedlik, Alexander Kriwoluzky

—

Die sinkende Ungleichheit in Krisenzeiten ist zum Teil politisch erwünscht: Interview

Geraldine Dany-Knedlik, Erich Wittenberg

—

Junge Forschende sollten lernen, ihre Arbeit besser zu verkaufen: Kommentar

Peter Haan, Dorothea Kübler

47

Atomwende: Abschaltung von Kernkraftwerken eröffnet Perspektiven für die Endlagersuche

Mario Kendziorski, Claudia Kemfert, Fabian Präger, Christian von Hirschhausen, Robin Sogalla, Björn Steigerwald, Ben Wealer, Richard Weinhold, Christoph Weyhing

—

Kernkraft ist keine Option für Klimaschutz oder Nachhaltigkeit: Interview

Christian von Hirschhausen, Erich Wittenberg

—

Zukunftsinvestitionen – Am Geld wird es nicht scheitern: Kommentar

Marcel Fratzscher

48

Künstliche Intelligenz in Deutschland: Erwerbstätige wissen oft nicht, dass sie mit KI-basierten Systemen arbeiten

Oliver Giering, Alexandra Fedorets, Jule Adriaans, Stefan Kirchner

—

Es braucht Aufklärung, damit mehr Menschen mit Künstlicher Intelligenz arbeiten können: Interview

Alexandra Fedorets, Erich Wittenberg

—

Ampel-Pläne lassen auf fortschrittliche Klimapolitik hoffen: Kommentar

Claudia Kemfert

49

Berücksichtigung von selbstgenutztem Wohnen im Preisindex kann Glaubwürdigkeit der EZB stärken

Geraldine Dany-Knedlik, Andrea Papadia

—

Qualitätsverbesserung des Preisindexes dürfte die Glaubwürdigkeit der EZB stärken: Interview

Geraldine Dany-Knedlik, Erich Wittenberg

—

Türkei: Erdoğans Schwanengesang? Kommentar

Alexander Kriwoluzky, Gökhan Ider

50

Grunderbe und Vermögensteuern können die Vermögensungleichheit verringern

Stefan Bach

—

Das Grunderbe würde Vermögen zwischen den Generationen umverteilen: Interview

Stefan Bach, Erich Wittenberg

—

Mietensteuer könnte 100 000 bezahlbare Wohnungen in Berlin finanzieren: Kommentar

Stefan Bach, Claus Michelsen

51/52

Immobilienpreisblasen: Gefahr steigt regional – Korrekturen in nächsten Jahren möglich

Konstantin A. Kholodilin, Claus Michelsen

—

Wohnungspreise sind zumindest in Großstädten auch durch Spekulation getrieben: Interview

Konstantin A. Kholodilin, Erich Wittenberg

—

Ob Impfpflicht oder Klimaschutz: Ohne gesetzliche Vorgaben wird es nicht gehen – zum Wohle aller: Kommentar

Daniel Graeber



DIW Weekly Report



Der DIW Weekly Report ist eine wöchentlich erscheinende englischsprachige Publikation. Im DIW Weekly Report werden ausgewählte Artikel aus dem DIW Wochenbericht veröffentlicht.

The DIW Weekly Report is an online publication from DIW Berlin. Every week selected articles of the DIW Wochenbericht are published online in English.

www.diw.de/diwweeklyreport



1/2

German Construction Industry Remains on Its Path of Growth during the Coronavirus Recession

Martin Gornig, Claus Michelsen, Laura Pagenhardt

9

Gender Pay Gap in a European Comparison: Positive Correlation between the Female Labor Force Participation Rate and the Gender Pay Gap

Julia Schmieder, Katharina Wrohlich

3/4

Women Executives Barometer 2021

Momentum in Sight for the Executive Boards of Major German Companies: Editorial

Anja Kirsch, Katharina Wrohlich

10

Green Deal for Industry: A Clear Policy Framework Is More Important Than Funding

Karsten Neuhoff, Olga Chiappinelli, Mats Kröger, Frederik Lettow, Jörn Richstein, Franziska Schütze, Jan Stede, Xi Sun

Number of Women on Boards of Large Firms Increasing Slowly; Legal Requirements Could Provide Momentum

Anja Kirsch, Katharina Wrohlich

11

DIW Economic Outlook Spring 2021

Gender Diversity Benefits Supervisory Board Work of Many Companies

Anja Kirsch, Katharina Wrohlich

German Economy Stuck in Stop-Go Situation: Editorial

Claus Michelsen, Guido Baldi, Paul Berenberg-Gossler, Marius Clemens, Geraldine Dany-Knedlik, Hella Engerer, Marcel Fratzscher, Max Hanisch, Simon Junker, Konstantin A. Kholodilin, Laura Pagenhardt

5/6

LGBTQI* People in Germany Face Staggering Health Disparities

David Kasprowski, Mirjam Fischer, Xiao Chen, Lisa de Vries, Martin Kroh, Simon Kühne, David Richter, Zaza Zindel

Global Economy: USA and China Leading the Way, Europe Lagging Behind: DIW Economic Outlook Spring 2021

Claus Michelsen, Guido Baldi, Paul Berenberg-Gossler, Geraldine Dany-Knedlik, Hella Engerer

7/8

Ten Years after Fukushima: Nuclear Energy Is Still Dangerous and Unreliable

Ben Wealer, Christian von Hirschhausen, Claudia Kemfert, Fabian Präger, Björn Steigerwald

German Economy between Lockdowns and Normality: DIW Economic Outlook Spring 2021

Claus Michelsen, Paul Berenberg-Gossler, Marius Clemens, Max Hanisch, Simon Junker, Konstantin A. Kholodilin, Laura Pagenhardt

12

Refugees' Mental Health during the Coronavirus Pandemic: Psychological Distress and Continued Loneliness

Theresa Entringer, Jannes Jacobsen, Hannes Kröger, Maria Metzger

13/14/15/16

Child Health during the First Coronavirus Lockdown in Germany: Fewer Treatment Cases and Fewer Diagnoses of Infections

Mara Barschkett, C. Katharina Spieß

17/18

Income Inequality in Germany Stagnating over the Long Term, But Decreasing Slightly during the Coronavirus Pandemic

Markus M. Grabka

19/20/21

Mobile Phone Network Expansion in Sparsely Populated Regions in Germany: Roaming Benefits Consumers

Pio Baake, Kay Mitusch

22

ECB Policy Facilitating Corporate Financing in the Green Bond Market

Franziska Bremus, Franziska Schütze, Aleksandar Zaklan

23/24

DIW Economic Outlook Summer 2021

German Economy with Delayed Recovery; Industry in a Tight Spot: Editorial

Claus Michelsen, Guido Baldi, Marius Clemens, Geraldine Dany-Knedlik, Hella Engerer, Marcel Fratzscher, Max Hanisch, Simon Junker, Laura Pagenhardt, Sandra Pasch

—

Global Economy: Advanced Economies Facing a Strong Upturn: DIW Economic Outlook Summer 2021

Claus Michelsen, Guido Baldi, Geraldine Dany-Knedlik, Hella Engerer, Sandra Pasch

—

German Economy: Uncertainty Remains despite Rebound: DIW Economic Outlook Summer 2021

Claus Michelsen, Marius Clemens, Max Hanisch, Simon Junker, Laura Pagenhardt

25

The Case of Deutsche Telekom: How Stock Market Crashes Can Persistently Affect Household Investment Decisions

Chi Hyun Kim, Alexander Kriwoluzky

26

Climate Neutrality Requires Coordinated Measures for High Quality Recycling

Xi Sun, Frederik Lettow, Karsten Neuhoff

27/28

Real Estate Taxation Reform: Tax Land Values, Abolish Privileges

Stefan Bach, Sebastian Eichfelder

29/30

100% Renewable Energy for Germany: Coordinated Expansion Planning Needed

Leonard Göke, Claudia Kemfert, Mario Kendzioriski, Christian von Hirschhausen

31

Restrictive US Trade Policy Has a Significantly Negative Effect on Financial Markets

Lukas Boer, Lukas Menkhoff, Malte Rieth

32

Collective Action: New Guiding Principles for International Climate Finance

Heiner von Lüpke, Charlotte Aebischer, Karsten Neuhoff

33

Hospital Mergers Can Impact the Offer of Health Care Services

Daniel Herrera-Araujo, Joanna Piechucka

34

Childcare Workers Experience Many Stressors and Little Recognition

Ludovica Gambaro, C. Katharina Spieß, Franz G. Westermaier

35/36

Labor-Intensive Firms Are a Catalyst for Monetary Policy and Its Distributive Effects

Jan Philipp Fritsche

37

DIW Economic Outlook Autumn 2021

Global Economy Returning to Its Recovery Course after Summer Setbacks: DIW Economic Outlook Autumn 2021

Guido Baldi, Geraldine Dany-Knedlik, Hella Engerer, Frederik Kurcz

—

German Economy Only Slowly Emerging from the Pandemic: DIW Economic Outlook Autumn 2021

Marius Clemens, Simon Junker, Laura Pagenhardt

38

Financial Education Measures Are Effective: Germany Should Develop a National Strategy for Financial Education

Tim Kaiser, Lukas Menkhoff

39

Only Strict Coronavirus Regulations for Vacationers Affect Passenger Air Traffic between Germany and Mallorca

Albert Banal Estañol, Wolfgang Grimme, Sven Maertens, Jo Seldeslachts, Christina Stadler

40

20 Years of the Riester Pension – Personal Retirement Provision Requires Reform

Johannes Geyer, Markus M. Grabka, Peter Haan

41/42

Inflation in the Euro Area: Factors Mostly Have Only a Temporary Effect, but Risk of Prolonged Elevated Inflation Remains

Kerstin Bernoth, Gökhan Ider

43

An Effective Federal Climate Change Act Needs Leading Indicators

Daniela Fietze, Mats Kröger, Thorsten Müller, Karsten Neuhoff

44/45

Need for Long-Term Care Depends on Social Standing

Johannes Geyer, Peter Haan, Hannes Kröger, Maximilian Schaller

46

Income Inequality in Germany Temporarily Sinks During Crises

Geraldine Dany-Knedlik, Alexander Kriwoluzky

47

Nuclear Turn: Closing Down Nuclear Power Plants Opens up Prospects for the Final Repository Site Search

Mario Kendzioriski, Claudia Kemfert, Fabian Präger, Christian von Hirschhausen, Robin Sogalla, Björn Steigerwald, Ben Wealer, Richard Weinhold, Christoph Weyhing

48

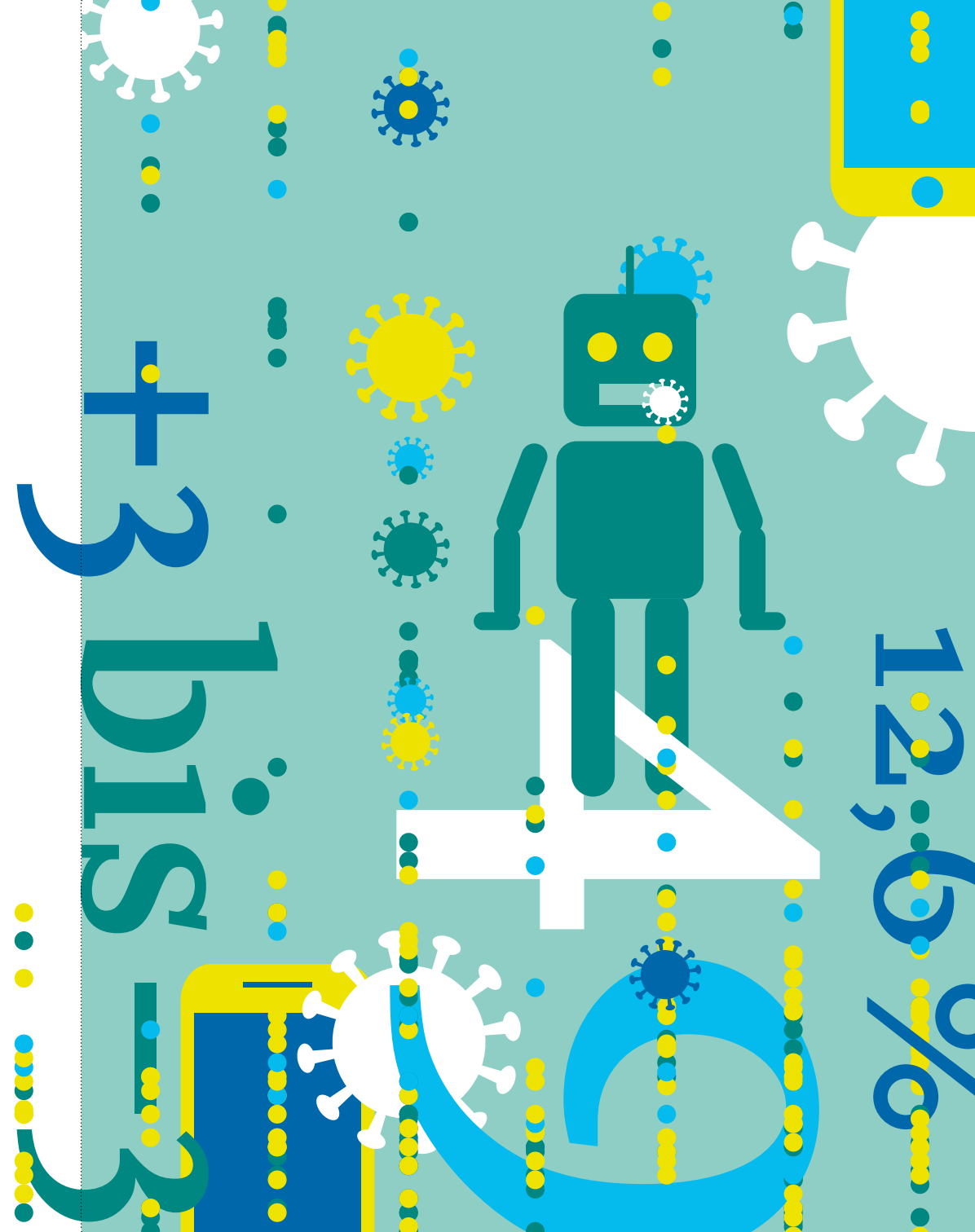
Artificial Intelligence in Germany: Employees Often Unaware They Are Working with AI-Based Systems

Oliver Giering, Alexandra Fedorets, Jule Adriaans, Stefan Kirchner

49/50/51/52

Universal Capital Endowment and Wealth Taxes Could Reduce Wealth Inequality

Stefan Bach



Vierteljahrshefte zur Wirtschaftsforschung *Quarterly Journal of Economic Research*



Die Vierteljahrshefte zur Wirtschaftsforschung sind die älteste Publikation des DIW Berlin, sie erscheinen bereits seit 1926. Seitdem hat sich viel verändert, auch die Vierteljahrshefte. Die Grundidee aber bleibt die gleiche: Angeammeltes ForscherInnen- und ExpertInnenwissen wird auf wirtschaftspolitische Probleme angewandt. Die Vierteljahrshefte zur Wirtschaftsforschung greifen jeweils ein aktuelles Thema aus der Wirtschaftspolitik auf. So bietet die Zeitschrift wichtige Orientierungshilfe zu komplexen wirtschaftspolitischen Themen und zeigt neue Perspektiven und Lösungsvorschläge auf.

The Quarterly Journal of Economic Research is DIW Berlin's oldest publication and was published as early as 1926. Since then a lot has changed, including the journal. However, the basic idea remains the same: DIW Berlin editors feature and discuss current economic policy topics. The journal does not publish DIW Berlin research results, but rather focuses on new perspectives, expert knowledge, and the big picture.

www.diw.de/vierteljahrshefte

Abonnement: Ein Abonnement beinhaltet sowohl die gedruckte Ausgabe als auch den Onlinezugang. Beim herausgebenden Verlag Duncker & Humblot finden Sie weitere Informationen.

Einzelhefte gedruckt: Hefte können auch separat gekauft werden, bitte wenden Sie sich ebenfalls an Duncker & Humblot oder eine Buchhandlung.

Aufsätze als Datei: Online finden Sie die Vierteljahrshefte auf der E-Journal-Plattform des Verlags. Mit Ausnahme der jüngsten vier Hefte sind die Inhalte frei verfügbar; Inhalte der vier letzten Hefte sind nur für Abonnenten zugänglich. Als Nicht-Abonnement können Sie diese Aufsätze und Hefte einzeln kaufen.

Subscriptions: *A subscription contains the printed and the online version. Please contact your subscription agent or the publisher Duncker & Humblot. You may find further information regarding subscription options at the publisher's website.*

Single issues: *Printed single issues can be purchased from the publisher Duncker & Humblot or your local bookseller.*

Online articles and issues: *The online version is hosted by the publisher's eJournal platform. Except for the four most current issues, online access is free. The most recent issues are available to subscribers only. If you don't subscribe to the journal, articles from those are available on a pay-per-view basis.*

Verlag Duncker & Humblot
Carl-Heinrich-Becker-Weg 9 | 12165 Berlin
+ 49 (0) 30 790 00 60
verkauf@duncker-humblot.de
www.duncker-humblot.de

1/2021

Finanzielle Bildung: Was soll die Politik tun?

Verantwortlich für das Heft: Lukas Menkhoff, Doris Neuberger (Hrsg.)

Finanzielle Bildung: Was soll die Politik tun? Editorial

Lukas Menkhoff, Doris Neuberger

Finanzwissen und Finanzbildung in Deutschland: Was wissen wir eigentlich?

Tabea Bucher-Koenen, Caroline Knebel

Ökonomische Bildung aus Sicht der Deutschen Bundesbank

Burkhard Balz

Finanzielle Bildung in der Schule oder am Arbeitsplatz? Eine Synthese und kritische Würdigung aktueller Forschungsbefunde

Carmela Aprea

Finanzbildung in einem eigenen Schulfach?

Günther Seeber

Finanzerziehung versus Finanzbildung im Rahmen sozioökonomischer Bildung – oder: Zur Bedeutsamkeit sozialwissenschaftlicher Kontextualisierung

Christian Fridrich

Finanzielle Bildung: Lobbyistischer „Kampf um die Köpfe“ oder Verwirklichung eines umfassenden Bildungsanspruchs?

Martina Schmeer

Was sind Schwachstellen und Alternativen finanzieller Bildung?

Andreas Oehler, Matthias Horn

—

Kann guter Verbraucherschutz finanzielle Bildung ersetzen?

Sally Peters, Hanne Roggemann

—

Heine, Michael and Hansjörg Herr: The European Central Bank, Newcastle upon Tyne: agenda publishing, 2021: Buchbesprechung

Martina Metzger

2/2021

Dieses Mal ist alles anders! Coronakrise und KMU-Finanzierung

Verantwortlich für das Heft: Horst Gischer, Bernhard Herz, Christoph Kaserer, Dorothea Schäfer (Hrsg.)

Dieses Mal ist alles anders! Coronakrise und KMU-Finanzierung: Editorial

Horst Gischer, Bernhard Herz, Christoph Kaserer, Dorothea Schäfer

—

„This Time is Different“?

Dorothea Schäfer

—

Die Auswirkungen der Coronapandemie auf die finanzielle Lage unterschiedlicher Gruppen von mittelständischen Unternehmen und deren Folgen für den Kreditzugang

Fritzi Köhler-Geib, Volker Zimmermann

—

Unternehmenskreditgeschäft der Sparkassen – ein stabilisierendes Element in der Coronakrise: Branchen- und regionalspezifische Implikationen

Karl-Peter Schackmann-Fallis, André Sonntag

—

Genossenschaftsbanken – Solides Kreditwachstum während der Coronapandemie

Andreas Bley, Martin Micheli

—

Die Coronapandemie hinterlässt Spuren – die Kernherausforderungen sind jedoch erheblicher

Matthias Kowallik

3/2021

Dieses Mal ist es anders! Realwirtschaftliche Aspekte der KMU-Finanzierung im Zuge der Coronakrise

Verantwortlich für das Heft: Horst Gischer, Bernhard Herz, Christoph Kaserer, Dorothea Schäfer (Hrsg.)

Dieses Mal ist alles anders! Realwirtschaftliche Aspekte der KMU-Finanzierung im Zuge der Coronakrise: Editorial
Horst Gischer, Bernhard Herz, Christoph Kaserer, Dorothea Schäfer

—

Unternehmensfinanzierung, Covid-19 und die Rolle von Verbriefungen

Horst Gischer, Christoph Kaserer

—

Folgen der Covid-19-Pandemie für die Eigenkapitalausstattung von Unternehmen – von der Katastrophe zur Chance

Hans-Jürgen Völz, Matthias Wittenburg

—

Unternehmenshilfen in der Coronakrise: Ein Zwischenstand

Holger Fabig, Steffen Meyer und Jakob von Weizsäcker

—

Öffentliche Finanzierungshilfen für Kleinunternehmen sowie kleine und mittlere Unternehmen (KMU) in der Coronakrise – Erfolge, Hindernisse und Handlungsbedarf für die Zukunft am Beispiel Sachsen-Anhalts

Klaus-Henning Damm, Matthias Heinrich, Maik Irrek, Armin Willingmann

—

Nach Corona ist vor dem Green Deal: Anhaltende Herausforderungen für Mittelstand und Bankensektor

Horst Gischer, Bernhard Herz

4/2021

Sustainable Finance and Procurement

Heft 3 und 4 erscheinen voraussichtlich im April 2022





DIW aktuell liefert kurze Analysen und Berechnungen zu aktuellen wirtschaftspolitischen Themen – anlassbezogen und prägnant.

DIW aktuell features short analyses and evaluations of current economic policy issues – topical and succinct. English translations are published as »DIW focus«.

www.diw.de/diwaktuell

58

Hartz-IV-Reformvorschlag: Weder sozialpolitischer Meilenstein noch schleichende Einführung eines bedingungslosen Grundeinkommens

Fabian Beckmann, Rolf G. Heinze, Dominik Schad, Jürgen Schupp

59

Kein „Entweder-oder“: Eltern sorgen sich im Lockdown um Bildung und Gesundheit ihrer Kinder

Mathias Huebener, Nico A. Siegel, C. Katharina Spieß, Christian Spinner, Gert G. Wagner

60

Soforthilfe für Selbstständige wirkt vor allem positiv, wenn sie rasch gewährt wird

Caroline Stiel, Alexander S. Kritikos, Jörn Block, Maximilian Priem

61

Sonderausgabe zur Bundestagswahl 2021

Mindestlohn: Nicht nur die Höhe ist entscheidend

Alexandra Fedorets, Mattis Beckmannshagen

62

Mehrwertsteuersenkung hat deutsche Wirtschaft im Corona-Jahr 2020 gestützt

Marius Clemens, Geraldine Dany-Knedlik, Simon Junker, Claus Michelsen, Werner Röger

63

Schule in der Pandemie: Lernzeiten der Kinder hängen auch von der Bildung der Eltern ab

Sabine Zinn, Michael Bayer

64

Sonderausgabe zur Bundestagswahl 2021

Kinderfreibetrag reduzieren, Familienleistungen für Geringverdienende ausbauen

Stefan Bach, Peter Haan

65

Mindestbeteiligung von Frauen in Vorständen: Einige Unternehmen sind neuem Gesetz bereits zuvorgekommen

Virginia Sondergeld, Katharina Wrohlich

66

Corona-Pandemie: Vertrauensvolle Menschen sind eher zur Impfung bereit und halten sich eher an AHA-Regeln

Jule Adriaans, Philipp Eisnecker, Martin Kroh, Simon Kühne

67

Weiterhin einsam und weniger zufrieden – Die Covid-19-Pandemie wirkt sich im zweiten Lockdown stärker auf das Wohlbefinden aus

Theresa Entringer, Hannes Kröger

68

Sonderausgabe zur Bundestagswahl 2021

Die globalisierte deutsche Wirtschaft: Im Wahlkampf vernachlässigt!

Lukas Boer, Lukas Menkhoff

69

Corona-Pandemie drängt Selbstständige vermehrt zur Geschäftsaufgabe – Frauen stärker betroffen

Alexander S. Kritikot, Daniel Graeber, Johannes Seebauer

70

Sonderausgabe zur Bundestagswahl 2021

Zehn Ansatzpunkte für die Kita-Politik der nächsten Legislaturperiode

C. Katharina Spieß

71

Sonderausgabe zur Bundestagswahl 2021

Industriepolitik: Technologieorientierte öffentliche Investitionsfonds als neues Element

Heike Belitz, Martin Gornig

72

Sonderausgabe zur Bundestagswahl 2021

Mindestrente: Absicherung gegen Altersarmut und notwendiger Baustein für weitere Reformen

Johannes Geyer, Peter Haan, Alexander Ludwig

73

Sonderausgabe zur Bundestagswahl 2021

Europa auf dem Weg zur Fiskalunion: Investitionen stärken statt Entschuldung vorantreiben

Stephanie Ettmeier, Alexander Kriwoluzky, Fabian Seyrich

74

Ampel-Pläne zu „Superabschreibungen“ können Investitionen und Wachstum erhöhen, finanzpolitische Spielräume würden aber enger

Marius Clemens, Geraldine Dany-Knedlik, Simon Junker, Werner Röger

75

Eine Mietsteuer in Berlin könnte 100 000 Wohnungen bezahlbar machen

Stefan Bach, Claus Michelsen, Marco Schmandt

76

Zu Beginn von vierter Corona-Welle: Eltern bei geöffneten Kitas und Schulen zufriedener und mit weniger Sorgen

Mathias Huebener, Astrid Pape, Nico A. Siegel, C. Katharina Spieß, Gert G. Wagner



6 5 m² 13 Cent

4 Gigawatt

DIW Roundup: Politik im Fokus



Im DIW Roundup stellen Wissenschaftlerinnen und Wissenschaftler des Instituts den Stand der Diskussionen auf ihren jeweiligen Arbeitsgebieten dar und ordnen Erkenntnisse der aktuellen Forschung ein. Die Publikation erscheint online und bietet den LeserInnen durch Verlinkungen auf online verfügbare Quellen die Möglichkeit, sich vertiefend mit dem Thema zu beschäftigen.

In this publication, DIW Berlin experts provide an overview of current discussions in their research areas and evaluate the latest findings. The DIW Roundup is published online and includes links to other online sources giving readers the opportunity to examine the topic in more depth.

www.diw.de/politikberatung

138

Soziale Interaktion und geschlechtsspezifisches Wettbewerbsverhalten

Tim Lohse, Salmai Qari



Diskussionspapiere *Discussion Papers*



Die WissenschaftlerInnen des DIW Berlin veröffentlichen ihre Forschungsergebnisse üblicherweise in Fachzeitschriften. Dieser Prozess kann unter Umständen mehrere Monate dauern – deshalb gibt das DIW Berlin seit 1989 die Diskussionspapiere heraus, in denen die Forschungsergebnisse vorab veröffentlicht werden. So gelangen aktuelle Forschungsergebnisse auch in die aktuelle Diskussion.

The researchers at DIW Berlin usually publish their research results in scientific journals. However, this process can take many months, depending on the circumstances. To bridge this gap, DIW Berlin began publishing the Discussion Papers in 1989. The Discussion Papers offer a preview of the latest, not-yet-published research results, and allow current research to make its way into current debate more quickly.

www.diw.de/discussionpapers

1925

Coase and Cap-and-Trade: Evidence on the Independence Property from the European Carbon Market
Aleksandar Zaklan

1926

The Leniency Rule Revisited: Experiments on Cartel Formation with Open Communication
Maximilian Andres, Lisa Bruttel, Jana Friedrichsen

1927

Rent Price Control – Yet Another Great Equalizer of Economic Inequalities? Evidence from a Century of Historical Data
Konstantin A. Kholodilin, Sebastian Kohl

1928

Forward to the Past: Short-Term Effects of the Rent Freeze in Berlin
Anja M. Hahn, Konstantin A. Kholodilin, Sofie R. Walzl

1929

Charakteristika der Entgeltumwandlung: Wer sorgt in welchem Umfang für das Alter vor?
Johannes Geyer, Ralf Himmelreicher

1930

Market Concentration in Europe: Evidence from Antitrust Markets
Pauline Affeldt, Tomaso Duso, Klaus Gugler, Joanna Piechucka

1931

A Retrospective Study of State Aid Control in the German Broadband Market
Tomaso Duso, Mattia Nardotto, Jo Seldeslachts

1932

The Importance of Mothers-in-Law's Employment for Their Daughter-in-Law's Labour Market Outcomes in West-Germany: Results and Mechanisms
Sophia Schmitz, C. Katharina Spieß

1933

Measuring Unmeasurable: How to Map Laws to Numbers Using Leximetrics
Konstantin A. Kholodilin, Linus Pfeiffer

1934

Two Dimensions of Political Trust in Russia
Konstantin A. Kholodilin, Vyacheslav N. Ovchinnikov, Marina Yu. Malkina, Igor A. Moiseev

1935

Carbon Pricing of Basic Materials: Incentives and Risks for the Value Chain and Consumers
Jan Stede, Stefan Pauliuk, Gilang Hardadi, Karsten Neuhoff

1936

Lender-Specific Mortgage Supply Shocks and Macroeconomic Performance in the United States
Franziska Bremus, Thomas Krause, Felix Noth

1937

Crowding of International Mutual Funds
Tanja Artiga Gonzalez, Teodor Dyakov,
Justus Inhoffen, Evert Wipplinger

1938

**The Impact of ECB Corporate Sector
Purchases on European Green Bonds**
Franziska Bremus, Franziska Schütze,
Aleksandar Zaklan

1939

**The Value of Data for Prediction Policy
Problems: Evidence from Antibiotic
Prescribing**
Shan Huang, Michael Allan Ribers,
Hannes Ullrich

1940

**Qualitative versus Quantitative
External Information for Proxy Vector
Autoregressive Analysis**
Lukas Boer, Helmut Lütkepohl

1941

**Employment Responses to Income
Effect: Evidence from Pension Reform**
Sebastian Becker, Hermann Buslei,
Johannes Geyer, Peter Haan

1942

**R&D Internationalization Strategies
of the World's Top Corporate R&D
Investors**
Heike Belitz, Anna Lejpras

1943

**Home Bias in Sovereign Exposure
and the Probability of Bank Default –
Evidence from EU Stress Test Data**
Dominik Meyland, Dorothea Schäfer

1944

**Temporary VAT Reduction during the
Lockdown**
Marius Clemens, Werner Röger

1945

**Communications on Climate Change
and Biodiversity Loss with Local
Populations: Exploring Best-practices
and Postcolonial Moments in Eight
Case Studies from across the Globe**
Dawud Ansari, Regine Schönenberg,
Melissa Abud, Laura Becerra, Anne
Cristina de la Vega-Leinert, Nigel Dudley,
Michael Dunlop, Carolina Figueroa, Oscar
Guevara, Philipp Hauser, Hannes Hobbie,
Mostafa A. R. Hossain, Jean Hugé, Luc
Janssens de Bisthoven, Hilde Keunen,
Claudia Munera-Roldan, Jan Petzold,
Anne-Julie Rochette, Matthew Schmidt,
Charlotte Schumann, Sayanti Sengupta,
Susanne Stoll-Kleemann, Lorrae van
Kerkhoff, Maarten P. M. Vanhove, Carina
Wyborn

1946

**The Impact of Selection into the Labor
Force on the Gender Wage Gap**
Francine D. Blau, Lawrence M. Kahn,
Nikolai Boboshko, Matthew Comey

1947

**Effectiveness, Spillovers, and Well-Being
Effects of Driving Restriction Policies**
Luis Sarmiento, Nicole Wägner,
Aleksandar Zaklan

1948

**Climate Neutral Production, Free
Allocation of Allowances under
Emissions Trading Systems, and the
WTO: How to Secure Compatibility
with the ASCM**
Roland Ismer, Harro van Asselt, Jennifer
Haverkamp, Michael Mehling, Karsten
Neuhoff, Alice Pirlot

1949

**Comparison of Local Projection
Estimators for Proxy Vector Auto-
regressions**
Martin Bruns, Helmut Lütkepohl

1950

**The Effect of Self-Control and Financial
Literacy on Impulse Borrowing:
Experimental Evidence**
Antonia Grohmann, Jana Hamdan

1951

**Cracking under Pressure? Gender Role
Attitudes toward Maternal Employment
in Times of a Pandemic**
Natalia Danzer, Mathias Huebener, Astrid
Pape, C. Katharina Spieß, Nico A. Siegel,
Gert G. Wagner

1952

**Optimism Gone Bad? The Persistent
Effects of Traumatic Experiences on
Investment Decisions**
Chi Hyun Kim

1953

Unconventional Fiscal Policy in HANK
Hannah Seidl, Fabian Seyrich

1954

**Disentangling Covid-19, Economic
Mobility, and Containment Policy Shocks**
Annika Camehl, Malte Rieth

1955

**The Effect of Changing Marginal-Cost
to Physical-Order Dispatch in the Power
Sector**
Raúl Gutiérrez-Meave, Juan Rosellón, Luis
Sarmiento

1956

**The Multifaceted Impact of US Trade
Policy on Financial Markets**
Lukas Boer, Lukas Menkhoff, Malte Rieth

1957

**Culture, Children and Couple Gender
Inequality**
Jonas Jessen

1958

**Physician Effects in Antibiotic Prescribing:
Evidence from Physician Exits**
Shan Huang, Hannes Ullrich

1959

What Drives Saudi Airstrikes in Yemen? An Empirical Analysis of the Dynamics of Coalition Airstrikes, Houthi Attacks, and the Oil Market

Dawud Ansari, Mariza Montes de Oca Leon, Helen Schlüter

1960

The Productivity Puzzle in Business Services

Alexander S. Kritikos, Alexander Schiersch, Caroline Stiel

1961

Economic Effects of the COVID-19 Pandemic on Entrepreneurship and Small Businesses

Maksim Belitski, Christina Guenther, Alexander S. Kritikos, Roy Thurik

1962

Risky Asset Holdings during Covid-19 and Their Distributional Impact: Evidence from Germany

Lukas Menkhoff, Carsten Schröder

1963

Strengthening Gender Justice in a Just Transition: A Research Agenda Based on a Systematic Map of Gender in Coal Transitions

Paula Walk, Isabell Braunger, Josephine Semb, Carolin Brodtmann, Pao-Yu Oei, Claudia Kemfert

1964

Income Business Cycles

Geraldine Dany-Knedlik, Alexander Kriwoluzky, Sandra Pasch

1965

Estimating Demand with Multi-Homing in Two-Sided Markets

Pauline Affeldt, Elena Argentesi, Lapo Filistrucchi

1966

Sovereign Default Risk, Macroeconomic Fluctuations and Monetary-Fiscal Stabilization

Markus Kirchner, Malte Rieth

1967

Zooming in on Monetary Policy – The Labor Share and Production Dynamics of Two Million Firms

Jan Philipp Fritsche, Lea Steininger

1968

Unterschiede in Covid-19-Impfquoten und in den Gründen einer Nichtimpfung nach Geschlecht, Alter, Bildung und Einkommen

Mathias Huebener, Gert G. Wagner

1969

Drivers of Participation Elasticities across Europe: Gender or Earner Role within the Household?

Charlotte Bartels, Cornie Shupe

1970

Behavioral Barriers and the Socioeconomic Gap in Child Care Enrollment

Henning Hermes, Philipp Lergetporer, Frauke Peter, Simon Wiederhold

1971

Face Mask Use and Physical Distancing before and after Mandatory Masking: No Evidence on Risk Compensation in Public Waiting Lines

Gyula Seres, Anna Balleyer, Nicola Cerutti, Jana Friedrichsen, Müge Süer

1972

The Hidden Homeownership Welfare State: An International Long-Term Perspective on the Tax Treatment of Homeowners

Konstantin A. Kholodilin, Sebastian Kohl, Artem Korzhenevych, Linus Pfeiffer

1973

Is Voting Really Habit-Forming and Transformative? Long-Run Effects of Earlier Eligibility on Turnout and Political Involvement from the UK

Jonas Jessen, Daniel Kuehnle, Markus Wagner

1974

Wage Risk and Portfolio Choice: The Role of Correlated Returns

Johannes König, Maximilian Longmuir

1975

Does Grandparenting Pay off for the Next Generations? Intergenerational Effects of Grandparental Care

Mara Barschkett, C. Katharina Spieß, Elena Ziege

1976

Energy Transition Metals

Lukas Boer, Andrea Pescatori, Martin Stuermer

1977

Entgeltumwandlung im Jahr 2018: Wer nutzt sie in welchem Umfang?

Johannes Geyer, Ralf K. Himmelreicher

1978

Early Retirement of Employees in Demanding Jobs: Evidence from a German Pension Reform

Johannes Geyer, Svenja Lorenz, Thomas Zwick, Mona Bruns

1979

Assessing EU Merger Control through Compensating Efficiencies

Pauline Affeldt, Tomaso Luso, Klaus Gugler, Joanna Piechucka

1980

Policy Evaluation of Waste Pricing Programs Using Heterogeneous Causal Effect Estimation

Marica Valente

1981

The Effects of Natural Disasters on Price Stability in the Euro Area

John Beirne, Yannis Dafermos, Alexander Kriwoluzky, Nuobu Renzhi, Ulrich Volz, Jana Wittich

1982

In a World with Many Targets, One-Dimensional Target Indicators Will Always Be Bypassed

Gert G. Wagner

1983

Optimal Discounts in Green Public Procurement

Olga Chiappinelli, Gyula Seres

1984

Firms in (Green) Public Procurement: Financial Strength Indicators' Impact on Contract Awards and Its Repercussion on Financial Strength

Christopher F. Baum, Arash Kordestani, Dorothea Schäfer, Andreas Stephan

1985

The Effects of an Increase in the Retirement Age on Health: Evidence from Administrative Data

Mara Barschkett, Johannes Geyer, Peter Haan, Anna Hammerschmid

1986

Rising Allowances, Rising Rates: A Tinbergen Rule for Capital Taxation

Marius Clemens, Werner Röger

1987

Competitors' Reactions to Big Tech Acquisitions: Evidence from Mobile Apps

Pauline Affeldt, Reinhold Kesler

1988

Broadband and Productivity: Structural Estimates for Germany

Tomaso Duso, Mattia Nardotto, Alexander Schiersch

1989

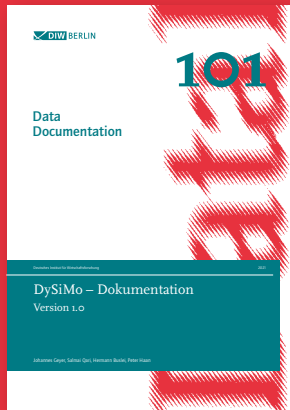
Way Off: The Effect of Minimum Distance Regulation on the Deployment and Cost of Wind Power

Jan Stede, Marc Blauert, Nils May

20 Jahre

668,6 Mrd.

Data Documentation



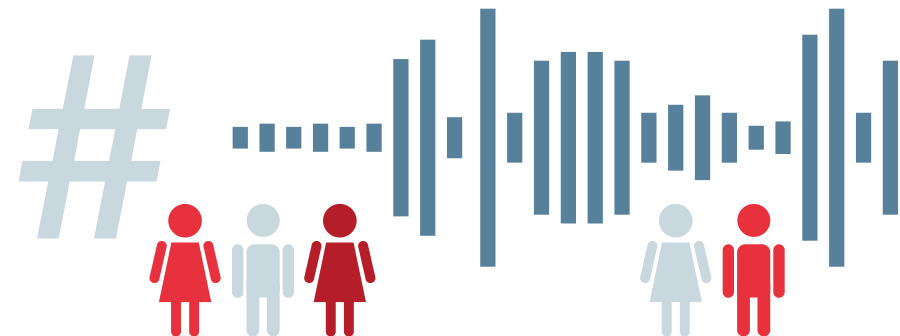
Die Forschungsergebnisse des DIW Berlin entstehen auf Basis empirischer Daten. Diese Daten werden in der Publikationsreihe Data Documentation veröffentlicht. Die Reihe Data Documentation erscheint seit 2004 online im PDF-Format und ist kostenlos abrufbar.

Research at DIW Berlin is based on empirical data. These data are published in the Data Documentation series. Data Documentation has appeared since 2004. The electronic issues of Data Documentation are free.

www.diw.de/datadocumentation

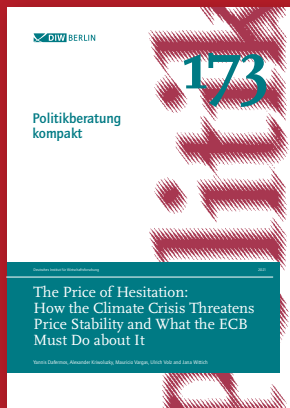
101

DySiMo Dokumentation: Version 1.0
Johannes Geyer, Salmal Qari, Hermann Buslei, Peter Haan



DIW Berlin: Politikberatung kompakt

DIW Berlin: Policy Advice Compact



Politikberatung ist eine der Kernaufgaben des DIW Berlin. Das DIW Berlin erstellt Gutachten im Auftrag von Regierungen, EU-Kommission, Bundes- und Landesministerien, Parteien, Verbänden und Gewerkschaften.

Diese Gutachten werden in der Reihe DIW Berlin: Politikberatung kompakt veröffentlicht. Neben den Politikempfehlungen erscheinen in dieser Reihe auch deskriptive empirische Arbeiten, wie Marktanalysen oder Wirtschaftsstrukturberichte.

Political consulting is one of our main tasks. DIW Berlin produces expert assessments for governments, the European Commission, departments of German federal and state governments, political parties, interest groups, and unions.

We publish these assessments in DIW Berlin's Political Advice Compact series. In addition to the political recommendations, this series also features descriptive empirical work, such as market analyses or economic structure reports.

www.diw.de/politikberatung

161

Erzwungene Modernisierung? Arbeitsverwaltung und Grundsicherung in der Corona-Pandemie: Abschlussbericht der Organisationsbefragung; Forschungsprojekt in Kooperation mit dem Jobcenter Kreis Recklinghausen
Fabian Beckmann, Rolf G. Heinze, Dominik Schad, Jürgen Schupp

162

Die kurz- und langfristige Bedarfsentwicklung im deutschen und europäischen Erdgasmarkt: Stellungnahme zur Fertigstellung und Inbetriebnahme des Nord Stream 2 Pipeline-Projekts; Gutachten im Auftrag des Naturschutzbund Deutschland e.V. (NABU)
Franziska Holz, Claudia Kemfert

163

Zusammenhalt in Corona-Zeiten: familienwissenschaftliche Perspektiven
C. Katharina Spieß, Daniel Deckers, Jörg M. Fegert (Hrsg.)

164

Der Einfluss von Rentenreformen auf Zugänge und Zahlbeträge in Erwerbsminderungsrenten – Modellrechnungen bis 2050: Forschungsbericht; Forschungsprojekt gefördert durch die Hans-Böckler-Stiftung
Johannes Geyer

165

Einkommenswirkung und fiskalische Kosten der Grünen Garantierente: Endbericht; Forschungsprojekt im Auftrag der Bundestagsfraktion Bündnis 90/Die Grünen
Johannes Geyer, Hermann Buslei

166

Am Klimaschutz vorbeigeplant – Klimawirkung, Bedarf und Infrastruktur von Erdgas in Deutschland: Hintergrundpapier
Peter Ahmels, Jana Bosse, Hanna Brauers, Isabell Braunger, Andy Gheorghiu, Eric Häublein, Franziska Holz, Claudia Kemfert, Fabian Präger

167

100% erneuerbare Energie für Deutschland unter besonderer Berücksichtigung von Dezentralität und räumlicher Verbrauchsnähe – Potenziale, Szenarien und Auswirkungen auf Netzinfrastrukturen: Studie in Kooperation mit der 100 Prozent Erneuerbar Stiftung
Mario Kendziorski, Leonard Göke, Claudia Kemfert, Christian von Hirschhausen, Elmar Zozmann. Unter Mitarbeit von Fabian Präger, Citlali Rodriguez, Christoph Weyhing, Johann Winkler

168

Quantitative und qualitative Wirkungsanalyse der Maßnahmen des Deutschen Aufbau- und Resilienzplans (DARP): Endbericht; Kurzexpertise im Auftrag des Bundesfinanzministeriums (fe 3/19)

Marius Clemens, Johanna Schulze Düding, Marius Goerge, Claudia Kemfert, Claus Michelsen, Johanna Neuhoff.

169

Kein Grad weiter – Anpassung der Tagebauplanung im Rheinischen Braunkohlerevier zur Einhaltung der 1,5-Grad-Grenze: Im Auftrag von Alle Dörfer bleiben (Kib e.V.)

Catharina Rieve, Philipp Herpich, Luna Brandes, Pao-Yu Oei, Claudia Kemfert, Christian von Hirschhausen

170

Auswertung der SOEP-Zusatzstichprobe in den Programmgebieten der Sozialen Stadt: Studie im Auftrag des Bundesinstituts für Bau-, Stadt- und Raumforschung

Jan Goebel, Stefan Zimmermann

171

Heterogene Lebenserwartung: Forschungsprojekt im Auftrag des Sozialverbands VdK Deutschland

Peter Haan, Maximilian Schaller

172

Studie zur Revision des Revierkonzeptes 2021 der LEAG – Inanspruchnahme des Sonderfeldes Mühlrose ist energie-wirtschaftlich nicht notwendig; im Auftrag der Fraktion BÜNDNIS 90/DIE GRÜNEN im Sächsischen Landtag

Catharina Rieve, Philipp Herpich, Pao-Yu Oei, Claudia Kemfert, Christian von Hirschhausen

173

The Price of Hesitation: How the Climate Crisis Threatens Price Stability and What the ECB Must Do about It; Final Report on Behalf of Greenpeace Germany

Yannis Dafermos, Alexander Kriwoluzky, Mauricio Vargas, Ulrich Volz, Jana Wittich

174

Ökonomische Indikatoren von Maßnahmen zur Steigerung der Energieeffizienz – Materialien Berichtsjahr 2019: Investitionen, Produktion und Beschäftigung in ausgewählten Bereichen; Forschungsprojekt im Auftrag des Umweltbundesamtes (FKZ 3719 14 101 0)

Jürgen Blazejczak, Dietmar Edler, Martin Gornig, Birgit Gehrke, Ulrich Schasse, Christian Kaiser

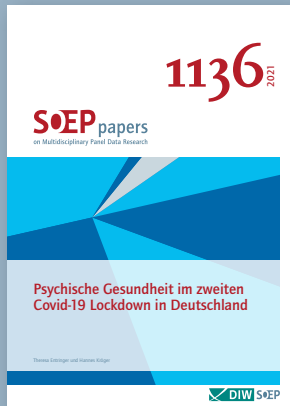
175

Decarbonisation of Energy: Determining a Robust Mix of Energy Carriers for a Carbon-Neutral EU

Georg Zachmann, Franziska Holz, Alexander Roth, Ben McWilliams, Robin Sogalla, Frank Meissner, Claudia Kemfert



SOEPpapers on Multidisciplinary Panel Data Research at DIW Berlin



Die SOEPpapers sind eine zentrale Plattform, auf der Forschungsergebnisse veröffentlicht werden, die auf SOEP-Daten basieren. Das SOEP ist eine multidisziplinäre Einrichtung – deshalb erscheinen in der Reihe SOEPpapers Arbeiten aus verschiedenen sozialwissenschaftlichen Disziplinen.

The SOEPpapers are the chief platform for publishing research results based on SOEP data. As SOEP is a multidisciplinary panel, the series SOEPpapers publishes work from different social scientific disciplines.

www.diw.de/soeppapers
www.diw.de/soepsurveyspapers



1116

Quantifying the Externalities of Renewable Energy Plants Using Well-being Data: The Case of Biogas
Christian Krekel, Julia Rechlitz, Johannes Rode, Alexander Zerrahn

1117

Risk Preference and Entrepreneurial Investment at the Top of the Wealth Distribution
Frank M. Fossen, Johannes König, Carsten Schröder

1118

Emotions and Risk Attitudes
Armando N. Meier

1119

An Economic Analysis of the Empty Nest Syndrome: What the Leaving Child Does Matters
Alan Piper

1120

The Child Penalty: Implications of Parenthood on Labour Market Outcomes for Men and Women in Germany
Charlotte H. Feldhoff

1121

Job Placement via Private vs. Public Employment Agencies: Investigating Selection Effects and Job Match Quality in Germany
Adam Ayaita, Christian Grund, Lisa Pütz

1122

Wage Determination in the Shadow of the Law: The Case of Works Councilors in Germany
Laszlo Goerke, Markus Pannenberg

1123

Life Satisfaction, Pro-Activity, and Employment
Alpaslan Akay, Gökhan Karabulut, Levent Yilmaz

1124

Social Isolation and Loneliness in the Context of Migration: A Cross-Sectional Study of Refugees, Migrants, and the Native Population in Germany
Lea-Maria Löbel, Hannes Kröger, Ana Nanette Tibubos

1125

Auswirkungen von Referenzzeiträumen auf die Selbstangaben zum freiwilligen Engagement: Ergebnisse einer experimentellen Studie
Nadiya Kelle, Luise Burkhardt, Corinna Kausmann, Julia Simonson, Jürgen Schupp, Clemens Tesch-Römer

1126

Trade Shocks, Fertility, and Marital Behavior
Osea Giuntella, Lorenzo Rotunno, Luca Stella

1127

Do You Really Want to Share Everything? The Wellbeing of Work-Linked Couples

Juliane Hennecke, Clemens Hetschko

1128

Happiness, Domains of Life Satisfaction, Perceptions, and Valuation Differences across Genders

Stefani Milovanska-Farrington, Stephen Farrington

1129

Income Changes Do Not Influence Political Participation: Evidence from Comparative Panel Data

Sebastian Jungkunz, Paul Marx

1130

Hate Is Too Great a Burden to Bear: Hate Crimes and the Mental Health of Refugees

Daniel Graeber, Felicitas Schikora

1131

Shared Parenting and Parents' Income Evolution after Separation: New Explorative Insights from Germany

Christina Boll, Simone Schüller

1132

Time Spent on School-Related Activities at Home during the Pandemic: A Longitudinal Analysis of Social Group Inequality among Secondary School Students

Sabine Zinn, Michael Bayer

1133

The Long-Run Effects of Sports Club Vouchers for Primary School Children

Jan Marcus, Thomas Siedler, Nicolas R. Ziebarth

1134

Why Time Cannot Heal All Wounds: Personal Wealth Trajectories of Divorced and Married Men and Women

Nicole Kapelle

1135

Using Mathematical Graphs for Questionnaire Testing in Large-Scale Surveys

Katharina Stark, Sabine Zinn

1136

Psychische Gesundheit im zweiten Covid-19 Lockdown in Deutschland

Theresa Entringer, Hannes Kröger

1137

SOEP-RV: Linking German Socio-Economic Panel Data to Pension Records

Holger Lüthen, Carsten Schröder, Markus M. Grabka, Jan Goebel, Tatjana Mika, Daniel Brüggmann, Sebastian Ellert, Hannah Penz

1138

Personality Maturation and Personality Relaxation: Differences of the Big Five Personality Traits in the Years around the Beginning and Ending of Working Life

Eva Asselmann, Jule Specht

1139

Why a Labour Market Boom Does Not Necessarily Bring Down Inequality: Putting Together Germany's Inequality Puzzle

Martin Biewen, Miriam Sturm

1140

On the Right Track? – The Role of Work Experience in Migrant Mothers' Current Employment Probability

Christina Boll, Andreas Lagemann

1141

Pension Wealth and the Gender Wealth Gap

Karla Cordova, Markus M. Grabka, Eva Sierminska

1142

Limited Self-knowledge and Survey Response Behavior

Armin Falk, Thomas Neuber, Philipp Strack

1143

Causality in the Link between Income and Satisfaction: IV Estimation with Internal Instruments

Susanne Elsas

1144

Sophistication about Self-Control

Deborah A. Cobb-Clark, Sarah C. Dahmann, Daniel A. Kamhöfer, Hannah Schildberg-Hörisch

1145

Worrying about Work? Disentangling the Relationship between Economic Insecurity and Mental Health

Paul Fiedler

1146

Buying Control? ‚Locus of Control‘ and the Uptake of Supplementary Health Insurance

Eric Bonsang, Joan Costa-Font, Sonja DeNew

1147

How Causal Is Separation? Lessons Learnt from Endogenous Switching Regression Models for Single Mothers' Economic Strain in Germany

Antonia Birkeneder, Christina Boll

1148

Television, Health, and Happiness: A Natural Experiment in West Germany

Adrian Chadi, Manuel Hoffmann

1149

Working Time Mismatch and Job Satisfaction: The Role of Employees' Time Autonomy and Gender

Christian Grund, Katja Rebecca Tilkes

1150

The Role of Personality for Gender Gaps in Political Interest and Activity

Adam Ayaita

1151

Overcoming Barriers to Service Access: Refugees' Professional Support Service Utilization and the Impact of Human and Social Capital
Ellen Heidinger

1152

Does Grandparenting Pay off for the Next Generations? Intergenerational Effects of Grandparental Care
Mara Barschkett, C. Katharina Spiess, Elena Ziege

1153

Personality Traits Across the Life Cycle: Disentangling Age, Period, and Cohort Effects
Bernd Fitzenberger, Gary Mena, Jan Nimczik, Uwe Sunde

1154

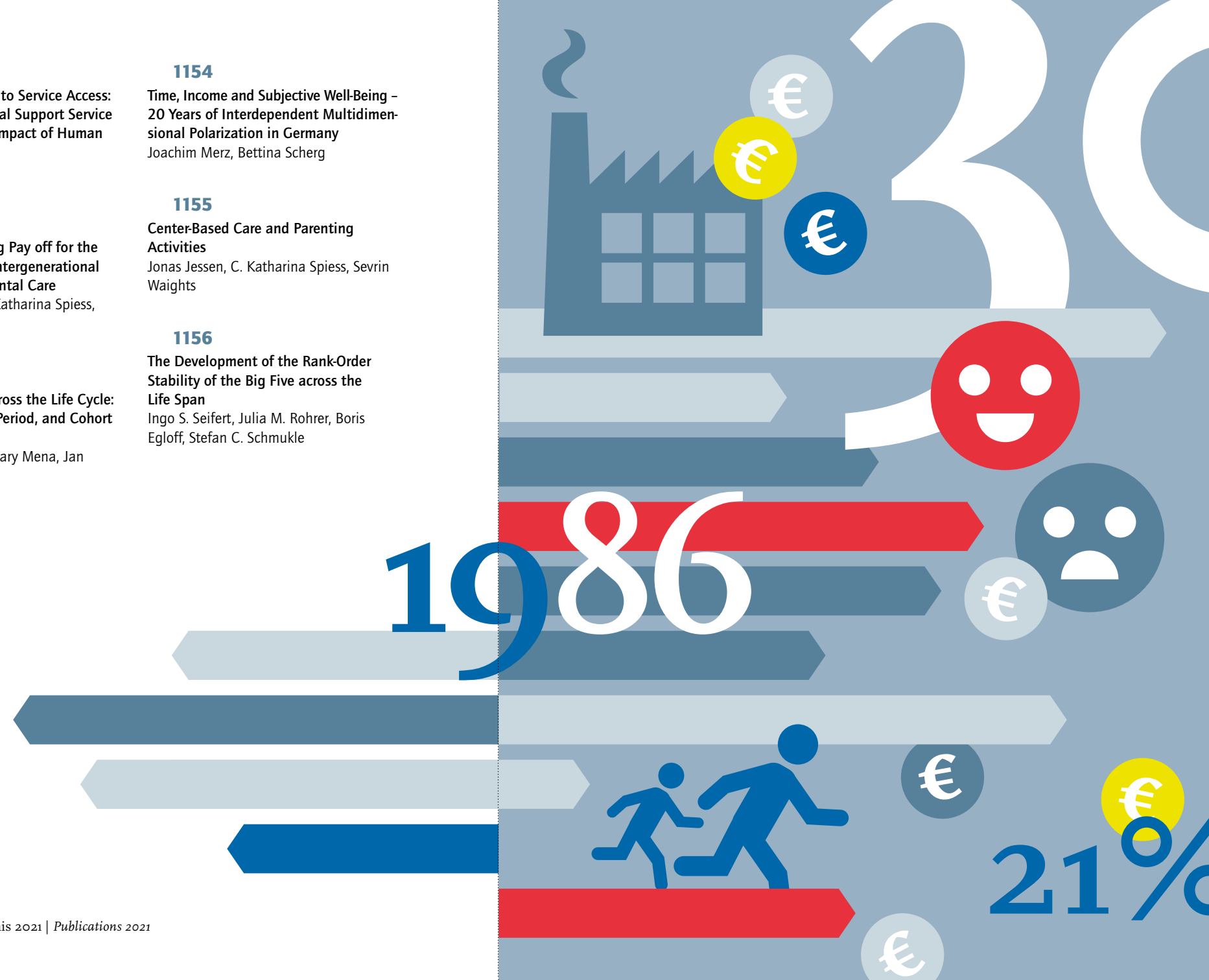
Time, Income and Subjective Well-Being – 20 Years of Interdependent Multidimensional Polarization in Germany
Joachim Merz, Bettina Scherg

1155

Center-Based Care and Parenting Activities
Jonas Jessen, C. Katharina Spiess, Sevrin Waights

1156

The Development of the Rank-Order Stability of the Big Five across the Life Span
Ingo S. Seifert, Julia M. Rohrer, Boris Egloff, Stefan C. Schmukle



1986

Decorative graphic featuring horizontal bars in shades of blue and red, with various icons including a factory, Euro symbols (€), a smiling face, a sad face, and a running figure. Large numbers 1986 and 21% are also present.

21%

SOEP Annual Report



Im jährlich erscheinenden SOEP Annual Report finden Sie sowohl Längsschnittdaten, die zeigen, wie sich das Leben in Deutschland geändert hat, als auch eine technische Zusammenfassung der Entwicklungen der Umfrage und der Feldarbeit (in Englisch).



The SOEP Annual Report's ambitious aim is to provide on an annual basis a longitudinal panel statistics describing the ways in which people's lives are changing. In addition – and equally important – the Annual Report will give a technical summary of the development of the survey and its fieldwork.

www.diw.de/soep

SOEP Annual Report 2020

SOEP Group

EU-SILC Clone

Charlotte Bartels

Kantar Public's Organization of SOEP Fieldwork

Axel Glemser, Martin Rathje

An Overview of SOEP Fieldwork: Samples A-L1, L2/3 and N-Q

Axel Glemser, Martin Rathje

Report on the SOEP Research Data Center

Jan Goebel

Record Linkage with Administrative Pension Data (SOEP-RV)

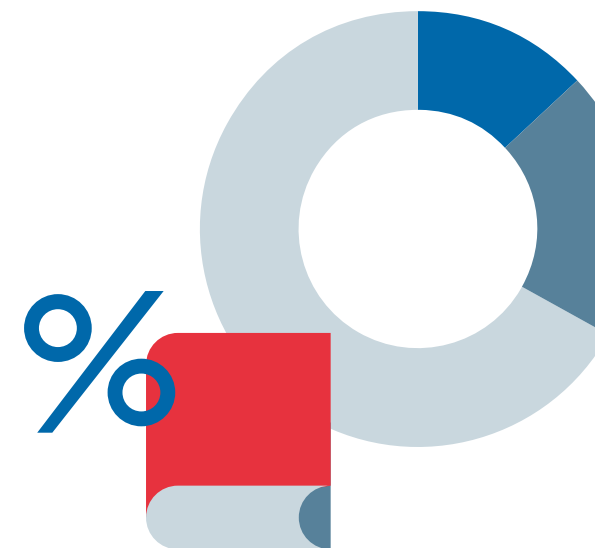
Holger Lüthen

The SOEP Migration and Refugee Samples M1-M8

Martin Rathje

SOEP Innovation Sample (SOEP-IS)

Bettina Zweck



Wirtschaft. Politik. Wissenschaft.

Das DIW Berlin (Deutsches Institut für Wirtschaftsforschung) ist seit 1925 eines der führenden Wirtschaftsforschungsinstitute in Deutschland. Es erforscht wirtschafts- und sozialwissenschaftliche Zusammenhänge in gesellschaftlich relevanten Themenfeldern und berät auf dieser Grundlage Politik und Gesellschaft. Das Institut ist national und international vernetzt, stellt weltweit genutzte Forschungsinfrastruktur bereit und fördert den wissenschaftlichen Nachwuchs. Das DIW Berlin ist unabhängig und wird als Mitglied der Leibniz-Gemeinschaft überwiegend aus öffentlichen Mitteln finanziert.

Economics. Policy. Research.

Founded in 1925, DIW Berlin (the German Institute for Economic Research) is one of the leading economic research institutes in Germany. The Institute analyzes the economic and social aspects of topical issues, formulating and disseminating policy advice based on its research findings. DIW Berlin is part of both the national and international scientific communities, provides research infrastructure to academics all over the world, and promotes the next generation of scientists. A member of the Leibniz Association, DIW Berlin is independent and primarily publicly funded.

