

20

Strategie

DEUTSCHES INSTITUT FÜR
WIRTSCHAFTSFORSCHUNG

20



HERAUSGEBER

DIW Berlin – Deutsches Institut
für Wirtschaftsforschung e.V.
Mohrenstraße 58, 10117 Berlin
Telefon +49 30 897 89-0
Telefax +49 30 897 89-200
kundenservice@diw.de
www.diw.de

VERANTWORTLICH

Dr. Per Brodersen

REDAKTIONSLEITUNG

Lana Stille

REDAKTION

Marie Kristin Marten
Dennis Meiser-von Schmädel

GESTALTUNG

Atelier Hauer+Dörfler, Berlin
www.hauer-doerfler.de



INHALT

Vorwort	3
Das Institut	4
Mission Statement	5
Unsere Schwerpunkte	6
Unsere Ziele	10
Organigramm	17



Prof. Dr. Gert G. Wagner, Prof. Marcel Fratzscher, Ph.D., Dr. Cornelius Richter, LL.M. (v. l.)

VORWORT

Wirtschaft und Gesellschaft befinden sich in einem Wandlungsprozess, der Deutschland und Europa verändert. Globalisierung, Digitalisierung, die sich wandelnden Rollen von Arbeit und Kapital, die Energiewende und der Schutz der Umwelt, ebenso die gesellschaftliche Teilhabe an ökonomischen Prozessen – all diesen Entwicklungen müssen sich Gesellschaft, Wissenschaft und Politik stellen.

In den neunzig Jahren seit seiner Gründung als „Institut für Konjunkturforschung“ 1925 hat das DIW Berlin (Deutsches Institut für Wirtschaftsforschung) immer wieder besondere Schwerpunkte in seiner Arbeit gesetzt und wichtige wirtschafts- und gesellschaftspolitische Debatten mitgestaltet. Wissenschaftliche Expertise und politische Unabhängigkeit bilden das ideelle Fundament, das das Institut auszeichnet und unabdingbar ist für seine Beiträge zum öffentlichen Diskurs.

Vor diesem Hintergrund hat das DIW Berlin als aktives Mitglied der Leibniz-Gemeinschaft einen Strategieprozess angestoßen, um kommende Herausforderungen zu definieren und Ziele neu zu kalibrieren – das Ergebnis halten Sie in Händen: Mit seiner Strategie **DIW_Berlin:2020** zeigt das DIW Berlin auf, wie es in den kommenden Jahren Antwort

ten auf wichtige Herausforderungen unserer Zeit geben will. **DIW_Berlin:2020** ist das Ergebnis intensiver Diskussion unseres Selbstverständnisses im Institut, unserer Einschätzung relevanter Forschungsthemen sowie der Vermessung inhaltlicher und methodischer Schwerpunkte für das nächste Jahrzehnt.

Wir freuen uns, Ihnen die Ideen und Ziele des Instituts für die kommenden Jahre vorzustellen – erfahren Sie mehr über unsere inhaltliche Arbeit, unsere Infrastrukturarbeit, unsere Nachwuchsförderung und unseren eigenen Anspruch, wie wir die kommenden Jahre als eine Einrichtung mit Tradition und Perspektive gestalten wollen.

Der Vorstand des DIW Berlin


Marcel Fratzscher


Cornelius Richter


Gert G. Wagner

DAS INSTITUT

Das DIW Berlin (Deutsches Institut für Wirtschaftsforschung) verbindet exzellente Forschung, Bereitstellung von Infrastruktur und Nachwuchsförderung mit fundierter Beratung.

Das Institut erforscht wirtschafts- und sozialwissenschaftliche Zusammenhänge und berät auf Grundlage seiner wissenschaftlichen Erkenntnisse Politik und Gesellschaft.

Als historisch gewachsene, unabhängige Institution denkt und agiert das DIW Berlin in internationalen Zusammenhängen und bietet Schlüsselexpertise zur Entwicklung von Wirtschaft und Gesellschaft im 21. Jahrhundert.

MISSION STATEMENT

WOFÜR WIR STEHEN

Das DIW Berlin (Deutsches Institut für Wirtschaftsforschung) verbindet exzellente Forschung, Bereitstellung von Infrastruktur und Nachwuchsförderung mit fundierter Beratung.

Das Institut erforscht wirtschafts- und sozialwissenschaftliche Zusammenhänge und berät auf Grundlage seiner wissenschaftlichen Erkenntnisse Politik und Gesellschaft.

Als historisch gewachsene, unabhängige Institution denkt und agiert das DIW Berlin in internationalen Zusammenhängen und bietet Schlüsselexpertise zur Entwicklung von Wirtschaft und Gesellschaft im 21. Jahrhundert.

WIE WIR ARBEITEN

Das DIW Berlin sucht systematisch die Anschlussfähigkeit seiner Themen für zukünftige Frage- und Problemstellungen – auch aus europäischer und darüber hinaus internationaler Perspektive.

Als öffentlich finanzierte und außeruniversitäre Forschungseinrichtung fühlt sich das Institut in besonderer Weise dem Dialog mit der Öffentlichkeit über seine Arbeit, seine Themen und Forschungsergebnisse verpflichtet. Es fördert

Wissenschaft und Forschung samt internationaler Vernetzung und bietet einen zentralen Ort für wissenschaftliche Debatten in der Mitte Berlins.

Das DIW Berlin ermöglicht mit der forschungsbasierten Infrastruktureinrichtung SOEP exzellente Anknüpfungspunkte zu vertieften Kooperationen. Mit seinem Graduate Center bietet es dem wissenschaftlichen Nachwuchs eine einzigartige praxisorientierte Ausbildung.

WAS WIR SCHÄTZEN

Das DIW Berlin sieht sich in seiner Arbeit an der Schnittstelle von Politik, Wirtschaft und Wissenschaft in besonderer Weise der akademischen Freiheit sowie dem wissenschaftlichen Diskurs und Erkenntnisgewinn verpflichtet.

Es setzt auf Vielfalt seiner Mitarbeiterschaft, auf Originalität, Qualität und Offenheit bei der Identifizierung und Bearbeitung von inhaltlichen und methodischen Themenfeldern.

Das DIW Berlin steht als Arbeitgeber für die Vereinbarkeit von Beruf und privater Lebenssituation und fördert in diesem Rahmen die Weiterentwicklung seiner Mitarbeiterinnen und Mitarbeiter.

UNSERE SCHWERPUNKTE

Wir entwickeln und fördern unsere Stärken auf Grundlage der gemeinsam im Haus entwickelten Strategie **DIW_Berlin:2020**. Drei inhaltliche Schwerpunkte bilden den Kern dieser Strategie:

- Deutschland in Europa
- Zukunftssicherung und Nachhaltigkeit
- Lebensqualität und Verteilung

Gemeinsam bilden diese drei Schwerpunkte den Hintergrund für die Forschungsarbeiten in den Abteilungen und Clustern des DIW Berlin. Die Arbeit des Sozio-oekonomischen Panels (SOEP) fließt gezielt in die Institutsarbeit ein; Unternehmensdaten werden verstärkt von den Forschungsdatenzentren der statistischen Ämter bezogen. Das DIW Berlin setzt auch mit seiner Methodenkompetenz in Forschung, Beratung und Forschungsinfrastruktur Maßstäbe.

DEUTSCHLAND IN EUROPA

Die Einigung Europas ist ein historischer Prozess und von größter Tragweite für den Kontinent, seine Staaten, seine Bürger und seine Volkswirtschaften. Die wirtschaftliche und soziale Entwicklung Deutschlands vollzieht sich in einem europäischen Kontext und kann nicht ohne die Verflechtung mit unseren Nachbarn in Europa betrachtet werden.

Gleichzeitig hat Europa Interesse an Analysen, Standpunkten und Ideen aus Deutschland zu der Herausforderung, wie die Einigung Europas in Zukunft gestaltet werden soll.

Deswegen befasst sich das DIW Berlin im Rahmen seines Schwerpunkts **Deutschland in Europa** mit einer Vielzahl von grundlegenden Fragen:

- Wie entwickelt sich die konjunkturelle Lage in Deutschland, Europa und der übrigen Welt?
- Wie kann die Regulierung des Finanz- und Bankensystems in Europa krisensicher gemacht werden?
- Wie effektiv ist die europäische Wettbewerbspolitik?

ZUKUNFTSSICHERUNG UND NACHHALTIGKEIT

Ein ausgewogenes Verhältnis von Ökonomie und Ökologie, die umsichtige Nutzung von Ressourcen zur Erhaltung und Regenerierung natürlicher Lebensgrundlagen sowie Alternativen zu bisherigen Wirtschaftsformen sind Grundsteine für zukunftsstarkes Wirtschaften.

Das DIW Berlin arbeitet innerhalb seines Schwerpunkts **Zukunftssicherung und Nachhaltigkeit** daher an Fragestellungen besonderer Reichweite:

- Welche Chancen und Herausforderungen bietet die Energiewende?
- Wie können Agrar- und Lebensmittelmärkte gestaltet werden, um unsere Ernährung nachhaltig zu sichern?
- Mit welchen Reformen können wir die Zukunft des Steuer- und Transfersystems und der Sozialversicherung in Zeiten des demografischen Wandels stärken?

LEBENSQUALITÄT UND VERTEILUNG

Der demografische Wandel und die schnell fortschreitende Veränderung von Arbeitswelten stellen moderne Gesellschaften vor neue Aufgaben. Welche Rahmenbedingungen sollen für Märkte, für soziale Mobilität oder für gesellschaftliche Teilhabe gelten? Welche Rolle fällt dem Staat bei der Frage nach sozialer Verantwortung zu? Und wie lassen sich die Grundlagen für ein verträgliches gesellschaftliches Miteinander im 21. Jahrhundert sichern und ausbauen?

Das DIW Berlin untersucht diese Fragen innerhalb seines Schwerpunkts **Lebensqualität und Verteilung** aus verschiedenen Perspektiven:

- Nach welchen Mechanismen gestaltet sich die Einkommens- und Vermögensverteilung in Deutschland – und wie wirkt sie sich auf das subjektive Wohlbefinden der Menschen aus?
- Wie lassen sich Familie und Beruf vereinbaren und wie erfolgreich sind bildungs- und familienpolitische Reformen für Eltern und Kinder?
- Mit welchen Maßnahmen lässt sich Armut in Entwicklungs- und Transformationsländern bekämpfen?



UNSERE ZIELE

Das DIW Berlin ist ein aktives Mitglied der Leibniz-Gemeinschaft – seine Ziele stehen im Einklang mit dem Anspruch der Leibniz-Gemeinschaft, wissenschaftliche Qualität und Relevanz von Forschungsergebnissen miteinander zu verbinden.



Drittmittel

von DFG, EU, Bund
und Stiftungen



Publikationen

in anerkannten Zeitschriften
und Gutachten

1

QUALITÄT UND QUANTITÄT DER FORSCHUNG

Erstklassige Qualität der Forschungsarbeiten ist ein zentrales Ziel aller Abteilungen. Sie ist die Voraussetzung für erstklassige wissenschaftliche Politikberatung – und damit Bedingung für eine lebensnahe und problemorientierte Arbeit des Instituts zum Nutzen der Gesellschaft. Erreicht wird dieses Ziel – das auch durch die letzte Evaluation im Jahr 2012 wieder bestätigt wurde – durch Veröffentlichung in anerkannten Zeitschriften. Kompetitiv vergebene Drittmittel werden vor allem bei der Deutschen Forschungsgemeinschaft (DFG), der EU, von Bundesministerien sowie von Stiftungen eingeworben. Für die Forschungsabteilungen gilt das angestrebte Ziel, das eigene Budget zu mindestens 33 Prozent aus Drittmitteln zu bestreiten.



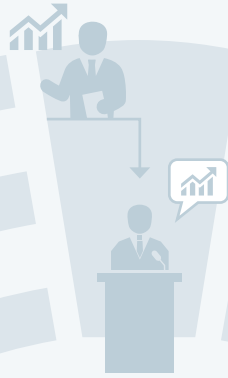
lebensnahe Forschung
zum Nutzen der Gesellschaft

MAKROÖKONOMIE
UND FINANZMÄRKTE

NACHHALTIGKEIT

INDUSTRIEÖKONOMIE

ÖFFENTLICHE FINANZEN
UND LEBENSLAGEN



unabhängige
Analysen und Politik-
empfehlungen



Anstoß wichtiger Politik-
debatten zu Wirtschaft
und Gesellschaft

2

QUALITÄT UND RELEVANZ DER POLITIKBERATUNG

Die Politikberatung des DIW Berlin baut auf den Forschungsergebnissen des Instituts auf und bringt diese aktiv und gezielt in den öffentlichen Dialog ein. Die erarbeiteten Analysen und Politikempfehlungen sind unabhängig und stoßen wichtige Politikdebatten zu Wirtschaft und Gesellschaft an. Auch für die exzellente Beratungsleistung des Instituts bleibt die erfolgreiche Einwerbung kompetitiv vergebener Drittmittel ein Maßstab. Die Politikberatung wird durch eine intensive und zielgerichtete Kommunikation ihrer Analysen und Empfehlungen maßgeblich gestützt.



zielgerichtete
Kommunikation



Forschungsergebnisse
im öffentlichen Dialog

Nachwuchsförderung am DIW Berlin



enge Kooperation mit
Universitäten in Berlin
und Brandenburg



Praktika in politikberatenden
Organisationen



Arbeit in den
Forschungsabteilungen
am DIW Berlin



internationale Promovierende



internationale Kontakte
auf höchstem Niveau

3

NACHWUCHSFÖRDERUNG

ein Jahr Ausbildungsphase
+ drei Jahre Forschungsphase
—
Abschluss nach vier Jahren

Mit dem DIW Graduate Center fördert das DIW Berlin aktiv den akademischen Nachwuchs in den Wirtschafts- und Gesellschaftswissenschaften. Junge Forscherinnen und Forscher erhalten die Möglichkeit, im exzellenten und multidisziplinären Forschungsumfeld des DIW Berlin in enger Kooperation mit Berliner und Brandenburger Hochschulen zu arbeiten. Durch die Öffentlichkeitsarbeit des DIW Graduate Center im In- und Ausland wird die hohe Qualität des Bewerberfelds für das Doktorandenprogramm „Volkswirtschaftslehre“ sichergestellt. Die Qualitätsstandards sind auch für Doktorandinnen und Doktoranden am DIW Berlin in anderen Disziplinen und Programmen maßgeblich.



Demografie und Bevölkerung

Einstellungen, Werte und Persönlichkeit



Familie und soziale Netzwerke

Wohnen, Ausstattung und Leistungen privater Haushalte



Arbeit und Beschäftigung

Einkommen, Steuern und soziale Sicherung



Gesundheit und Pflege



Integration, Migration und Transnationalisierung



Surveymethodik

Bildung und Qualifikation



Zeitverwendung und Umweltverhalten

Infrastruktureinrichtung Sozio-oekonomisches Panel (SOEP)

4

QUALITÄT UND INNOVATIONSFÄHIGKEIT DER FORSCHUNGSINFRASTRUKTUR

Ein zentrales Alleinstellungsmerkmal des DIW Berlin ist die forschungsbasierte Infrastruktureinrichtung Sozio-oekonomisches Panel (SOEP), die über die Bereitstellung von Mikrodaten zu Spitzenforschung innerhalb des Instituts sowie im In- und Ausland beiträgt. Als innovative Infrastruktur beteiligt sich das SOEP an der strategischen Aufstellung des DIW Berlin, kooperiert mit internen und externen Partnern und steht verstärkt Nutzerinnen und Nutzern außerhalb des SOEP zur Verfügung. Mit der Entwicklung von Qualitätskriterien für Forschungsdaten festigt das SOEP seine Innovationskraft. Darüber hinaus entwickelt und pflegt das DIW Berlin eine Reihe sektoraler Datenbestände z.B. zum Bau- und Verkehrsbereich und beteiligt sich am Aufbau internationaler Datenbanken zur Produktivitäts-, Investitions- und Kapitalstockberechnung.

„Globalisierung, Digitalisierung, die sich wandelnden Rollen von Arbeit und Kapital, die Energiewende und der Schutz der Umwelt, ebenso die gesellschaftliche Teilhabe an ökonomischen Prozessen – all diesen Entwicklungen müssen sich Gesellschaft, Wissenschaft und Politik stellen.“

5

INTERNATIONALISIERUNG

Europäisierung und Globalisierung verflechten deutsche Wirtschaft und Gesellschaft mit internationalen Partnern – daher spiegeln Forschung, Beratung, Infrastruktur und Personalpolitik des DIW Berlin verstärkt internationale Perspektiven wider. Das DIW Berlin baut seine Rolle als europäisch orientierte Institution im internationalen Umfeld aus und schafft attraktive Bedingungen für international mobile Wissenschaftlerinnen und Wissenschaftler im Institut. Schwerpunkte und Maßnahmen hierzu fußen auf der Internationalisierungsstrategie des DIW Berlin.

6

STÄRKUNG VON NETZWERKEN

Fachlicher Austausch ist Grundvoraussetzung für exzellente Leistungen in Forschung, Politikberatung und Infrastrukturbereitstellung. Innerhalb des Instituts werden Synergiepotenziale über Abteilungen und Cluster hinweg genutzt und maximaler Raum für institutsweite Kommunikation und Kooperation geschaffen. Die Vernetzung des Instituts inner- und außerhalb Berlins, national und international, disziplinär und interdisziplinär sowie mit anderen Leibniz-Einrichtungen und weiteren außeruniversitären Forschungseinrichtungen wird weiter vorangetrieben.

„Wissenschaftliche Expertise und politische Unabhängigkeit bilden das ideelle Fundament, das das Institut auszeichnet und unabdingbar ist für seine Beiträge zum öffentlichen Diskurs.“

7

KOMMUNIKATION – INTERN UND EXTERN

Wissenschaft lebt vom Dialog und von ihrer Vermittlung in die Öffentlichkeit. Die Rahmenbedingungen für den institutsweiten Austausch und für die interne Kommunikation werden optimiert und geschützte Räume für einen offenen Diskurs zur frühzeitigen Einbindung von Expertinnen und Experten und Stakeholdern in Forschungsfragen geboten. Zur Vermittlung von Forschungsergebnissen in die Fachwelt, in die Öffentlichkeit und an Entscheidungsträgerinnen und -träger in Bundes- und Landesministerien, EU- und anderen Institutionen nutzt das DIW Berlin bei seiner Kommunikationsarbeit auch neue Kanäle.

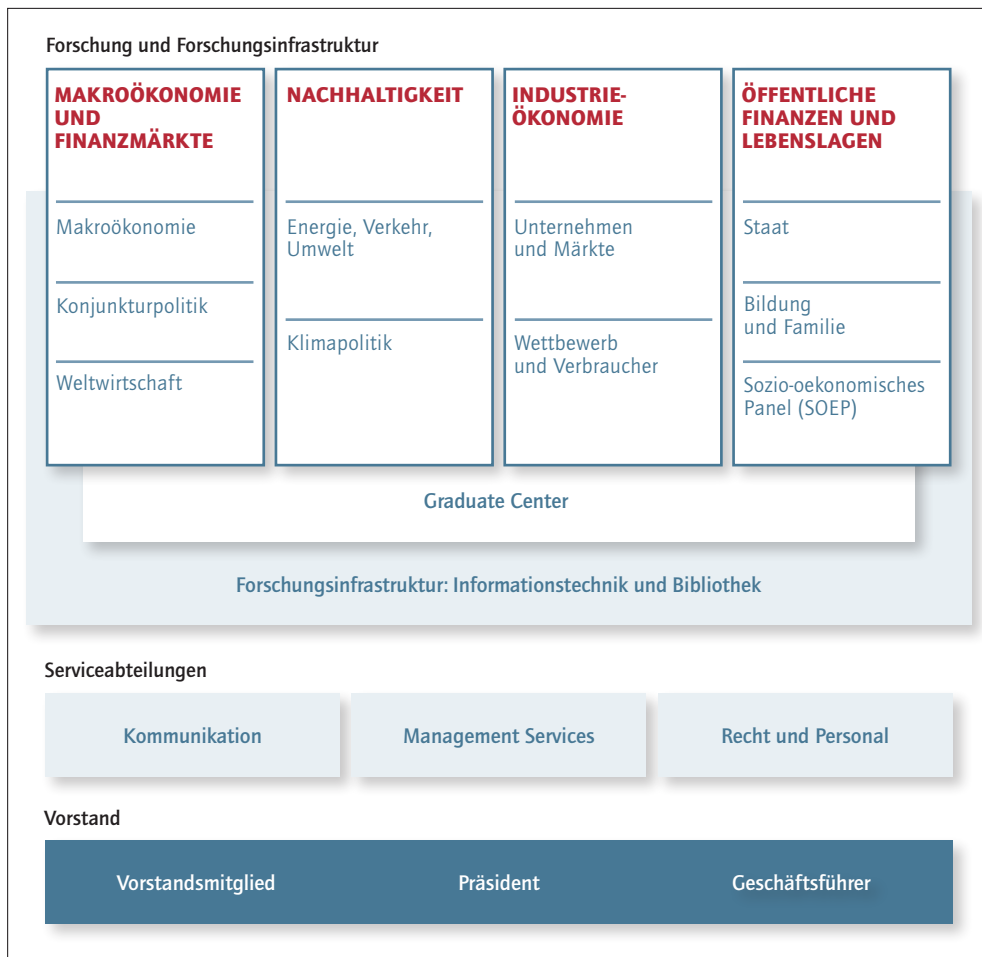
8

KARRIEREFÖRDERUNG UND PERSONALENTWICKLUNG

Das DIW Berlin möchte die besten Köpfe für seine Arbeit gewinnen. Zentraler Baustein ist das *Berlin Economics Research Associates*-Programm (BERA) als strukturiertes volkswirtschaftliches Postdoc-Programm, in dessen Rahmen erstklassige Forscherinnen und Forscher konzertiert für das DIW Berlin und den Forschungsstandort Berlin gewonnen und gefördert werden. Auch andere wirtschafts- und sozialwissenschaftliche Netzwerke werden aktiv genutzt.

Das DIW Berlin bietet ein attraktives Arbeitsumfeld und gewährleistet dabei chancengerechte und familienfreundliche Strukturen. Die Initiativen des DIW Berlin greifen die Leitlinien der Leibniz-Gemeinschaft für Arbeitsbedingungen und Karriereförderung seiner Mitarbeiterinnen und Mitarbeiter auf. Das DIW Berlin verpflichtet sich auf die Gleichstellungsgrundsätze der DFG und trägt durch Fördermaßnahmen und -initiativen aktiv zur Chancengleichheit im Institut bei.

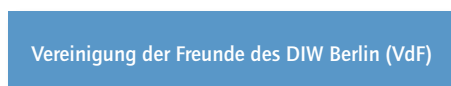
ORGANIGRAMM



Gremien



Freundeskreis



Consulting



| Stand: Juni 2015

»Mit seiner Strategie **DIW_Berlin:2020** zeigt das DIW Berlin auf, wie es in den kommenden Jahren Antworten auf wichtige Herausforderungen unserer Zeit geben will.«



DIW Berlin – Deutsches Institut
für Wirtschaftsforschung e.V.
Mohrenstraße 58, 10117 Berlin
www.diw.de

Das DIW Berlin ist Mitglied der

